

INFOABFRAGE

Beispiel:
Sie wollen Informationen über das Flugdatum des Orthofotos haben.

1

Dazu klicken Sie in der Menüleiste im Bereich „Suchen“ auf den blau-weißen Knopf „Identify“.



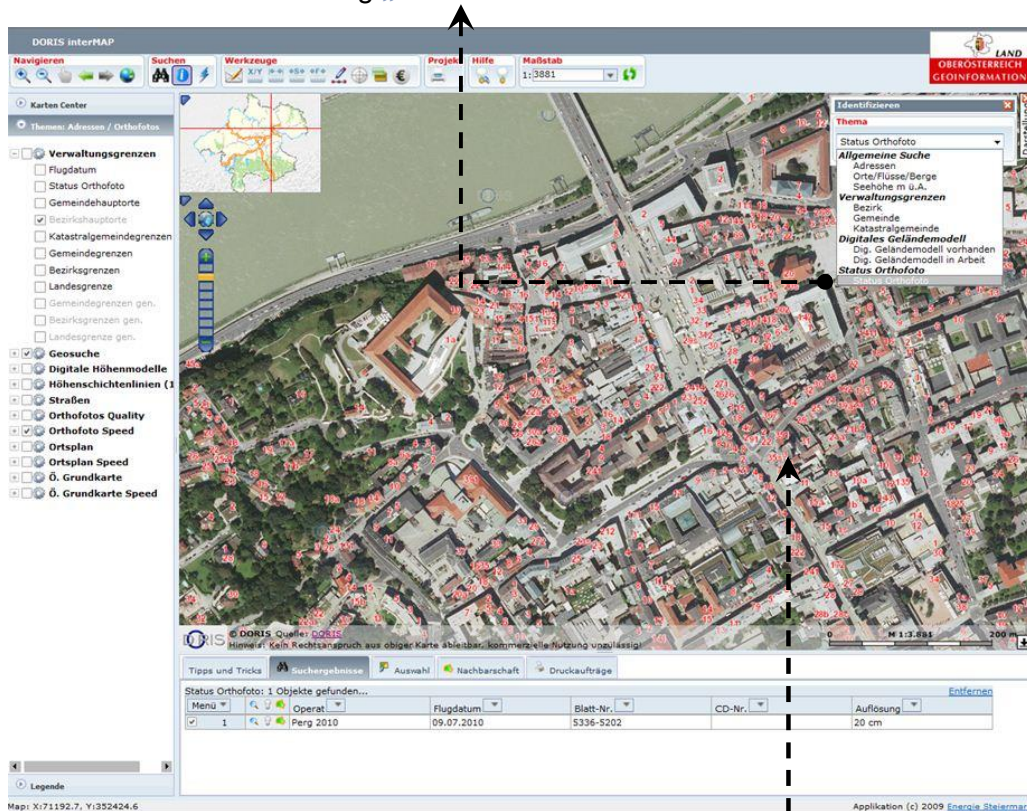
2

Es öffnet sich rechts oben im Kartenfenster das Fenster „Identifizieren“.



3

Wählen Sie hier den Eintrag „Status Orthofoto“ aus.



4

Dann drücken Sie in die Karte an die gewünschte Position. ●

5

Hinweis: Um einen größeren Bereich abzufragen, ziehen Sie bei gedrückter Maustaste einen Rahmen auf.

6

Unter dem Kartenfenster befindet sich das Suchergebnis in Listenform.

