

FLÄCHEN MESSEN

Hinweis:
Am besten das Orthofoto transparent stellen.

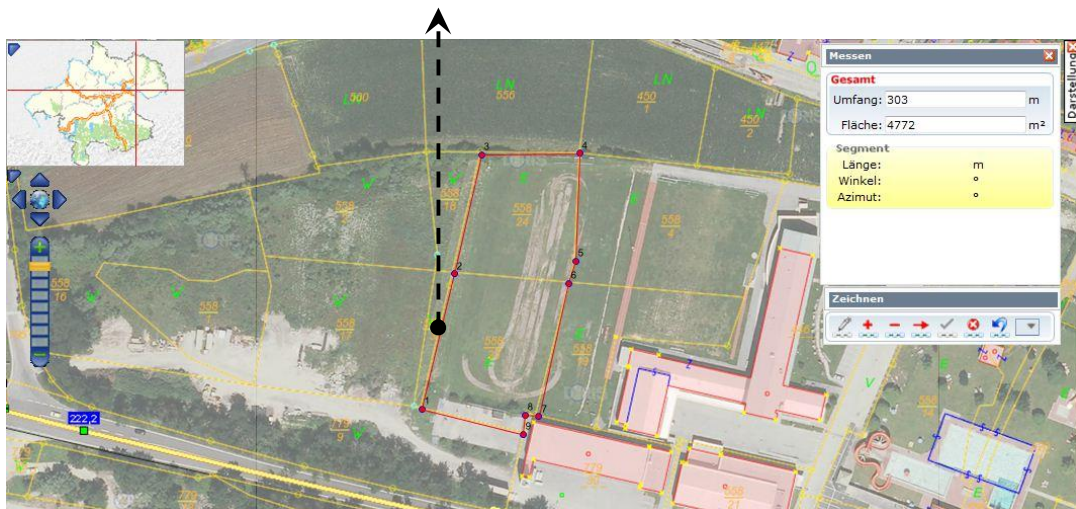
1

Wählen Sie das Werkzeug „**Fläche messen**“.



2

Zeichnen Sie die zu messende Fläche in die Karte, indem Sie mit der linken Maustaste einen Punkt nach dem anderen in das Kartenfenster setzen.



3

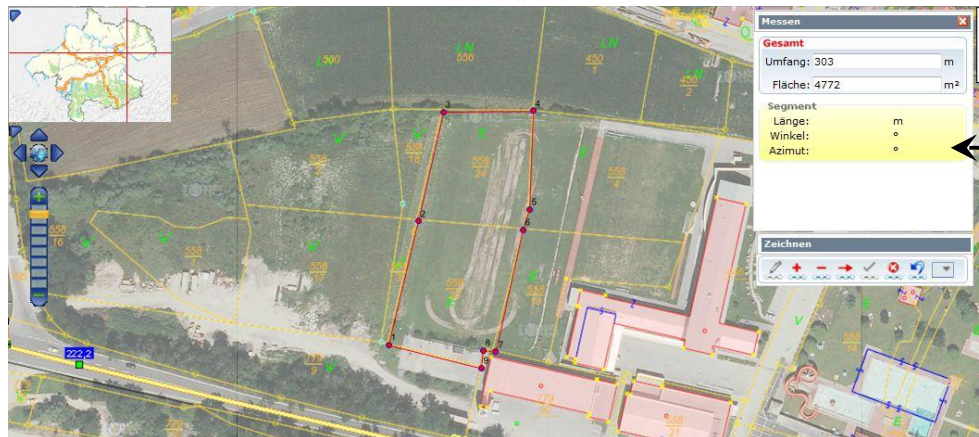
Gehen Sie hier im Uhrzeigersinn vor, vermeiden Sie Überschneidungen und beenden Sie die Fläche indem Sie mit einem Doppelklick der linken Maustaste den letzten Punkt setzen.

4

Für das Zeichnen der zu messenden Fläche stehen alle Möglichkeiten wie im Video „**Objekte zeichnen**“ beschrieben zur Verfügung.

5

Sie können wie im Menü „*Strecke messen*“ beschrieben auch außerhalb des Kartenfensters weitermessen. Das Ergebnis finden Sie im Fenster „*Messen*“.



6

Auf dem Ausdruck befindet sich in rot gekennzeichnete die digitalisierte Außenlinie der Fläche. Das Ergebnis der Fläche und Umfang steht im linken oberen Bereich des Kartenfensters gelb hinterlegt.

