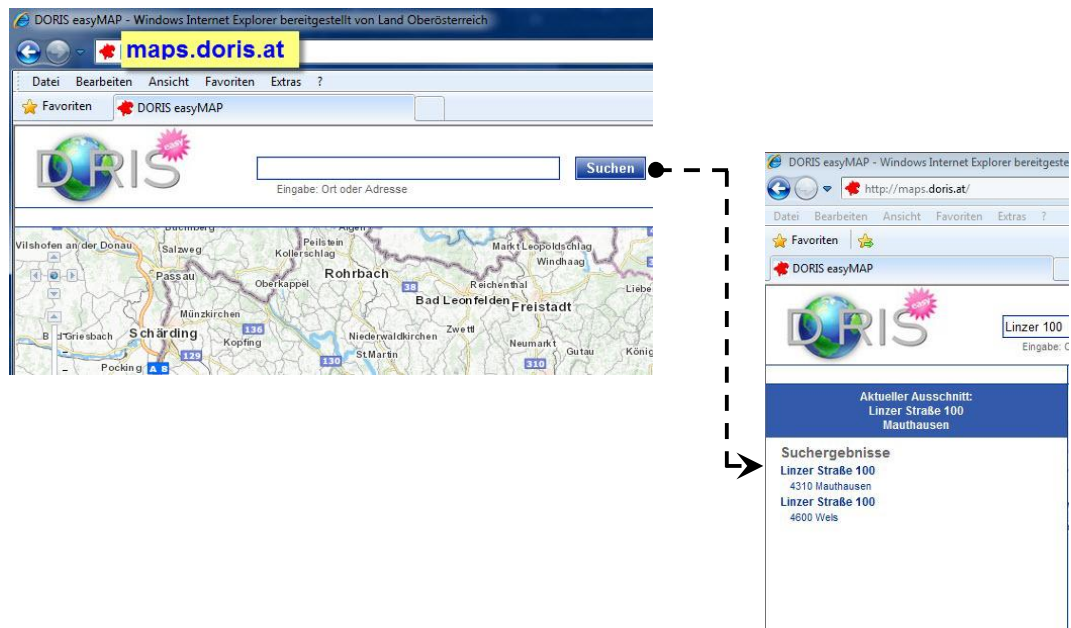


ARBEITEN MIT DORIS-EASY

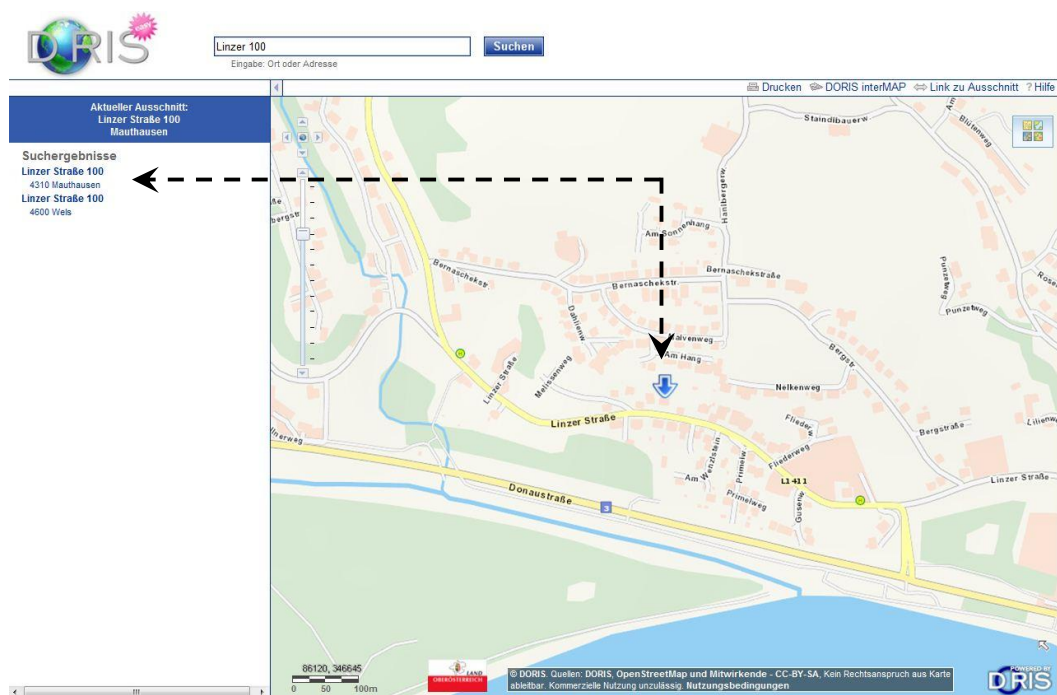
1

Unter „maps.doris.at“ öffnet sich „**DORIS-easy**“. Hier können Sie entweder einen Ort oder eine Adresse eingeben. Für die Adresse „**Linzer Straße 100**“ geben wir nur „**Linzer 100**“ ein. Es werden zwei Adressen in Oberösterreich im Infenster am linken Seitenrand angezeigt.



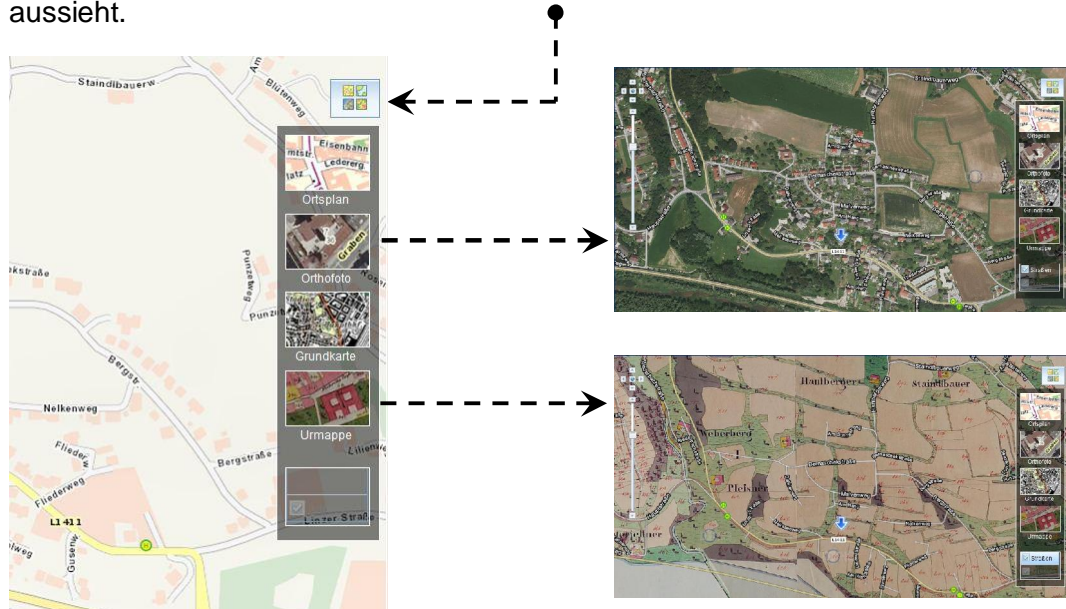
2

Durch Anklicken der Adresse im „**Infenster**“ wird die jeweilige Adresse im Kartenfenster zentriert dargestellt.



3

Mit der „**Layersteuerung**“ rechts oben im Kartenfenster kann die Kartenansicht jederzeit geändert werden.
 Zum Beispiel welche Grundstücke hat es vor ca. 200 Jahren dort gegeben, so klickt man auf Urmappe und klickt „**Straßen**“ an, um sich besser orientieren zu können. Beziehungsweise auf Orthofoto, wenn man wissen will, wie es heute aussieht.



4

Der Kartenausschnitt kann mit dem Mausrad oder mit dem Navigationswerkzeug im linken oberen Kartenfenster entsprechend vergrößert / verkleinert werden.



5

Bei gedrückter linker Maustaste kann das Kartenfenster verschoben werden.

6

Beim Drücken der rechten Maustaste besteht die Möglichkeit:

Selbst eine Sprechblase zu erstellen,



einen Marker zu setzen



Koordinaten abzufragen



die Karte entsprechend zu zentrieren

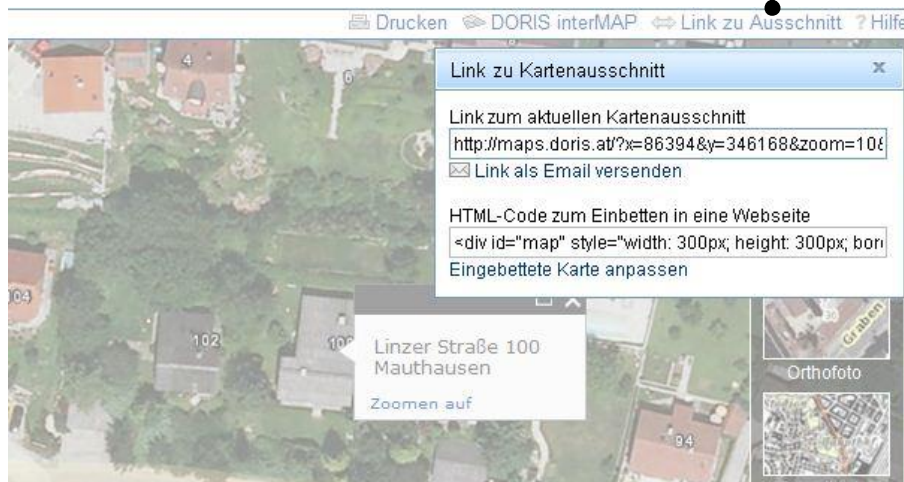


das Kartenfenster zu vergrößern bzw. zu verkleinern



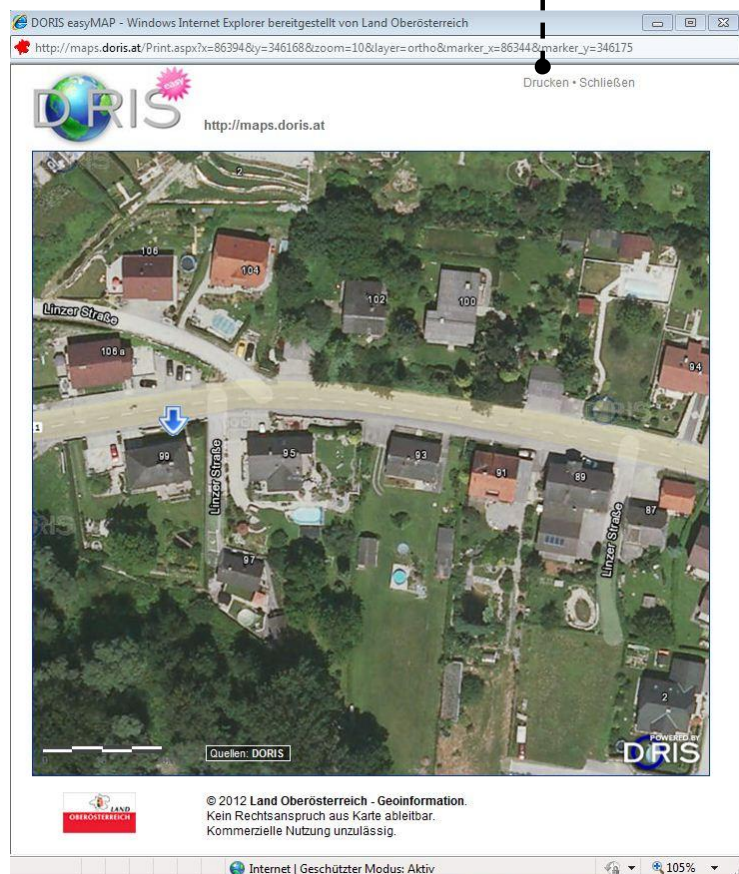
7

„**Link zu Ausschnitt**“ ermöglicht, den Kartenausschnitt als Email zu versenden bzw. diese Karte als HTML-Code in eine Homepage gratis einzubetten.



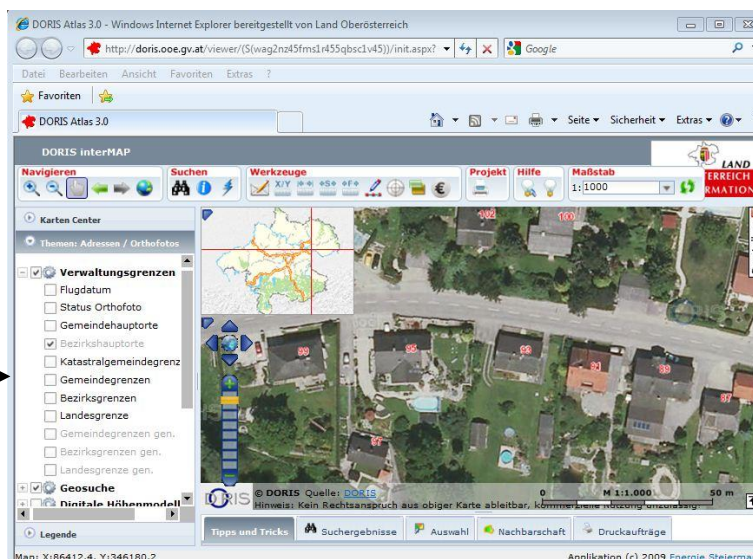
8

Bei „**Drucken**“ öffnet sich das Druckfenster, wobei der Kartenausschnitt im Drucklayout noch immer vergrößert / verkleinert bzw. verschoben werden kann.




Über „DORIS interMAP“ wechselt man von „DORIS-easy“ zu „DORIS interMAP“ in den gleichen Kartenausschnitt.

1



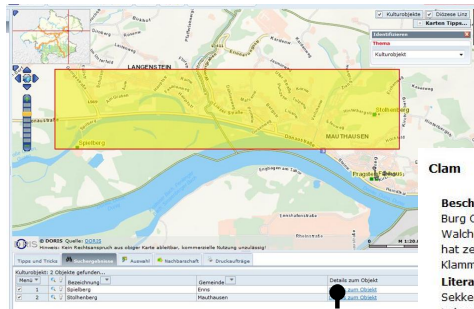
2

Im „Karten Center“ kann die jeweilige Applikation, in unserem Fall „KulturAtlas“, ausgewählt werden. Aktivieren des Werkzeugs „Objekt identifizieren“ über das blaue . Bei gedrückter linker Maustate kann über ein oder mehrere Objekte ein Rechteck aufgezogen werden.



3

Mit dem Anklicken von „**Details zum Objekt**“ im unteren Bereich werden die Beschreibungen sowie Stiche, Luftaufnahmen und historische Ansichten dargestellt.



Clam

Beschreibung lt. Grabherr:

Burg Clam, KG. Klam, Hoch- und Unterburg, Wehrturm, turmartiger Palas. Ca. 1150 duo castra Chlamme; 1159 Walchunus de Chlame; 1321 III.22. Vñrich der Hawser auf dem "haws ze Chlamme"; ca. 1380 Wilhalm der Hawser hat ze Lehen die nider vest ze Chlam; ca. 1397 Wilhalm vnd Wolfgang die Hawser habent ze Lehen die ober vest ze Klam vnd den turn mit dem pawhof.

Literatur:

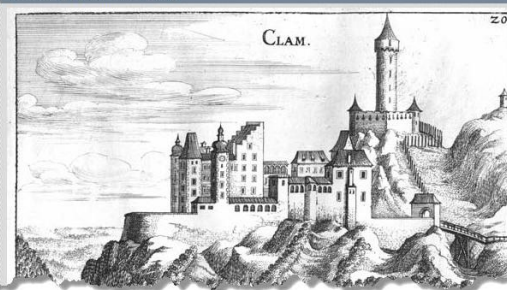
Sekker, Seite 29; Grull, Mühlviertel, Seite 48; Grabherr, Burgen, Seite 255; G. Clam-Martinic, Die Burg (Clam) als Lebensraum, Oberösterreich, Winterheft 1968, Seite 5.

Quelle:

oöUB 1/479, V/281, X/885; oöLA, LB. Hrg. Albrecht IV., Dipl. Schb. I.

Stiche (schließen ...)

Vischer aus dem Jahr 1674



Luftaufnahmen (schließen ...)

- folgende Bilder stehen zur Verfügung (Flugdatum: 04.08.1994)



Historische Ansichten (schließen ...)

folgende Ortsansichten stehen zur Verfügung (Objekt und nähere Umgebung)



Ansichtskartensammlung (schließen ...)

folgende Ansichtskarten stehen zur Verfügung (Objekt und nähere Umgebung)



Indem Sie uns Ihre Anregungen und Hinweis verbessern. Email: doris.geol.post@ooe.gv.at

■ Beschreibung der zur Verfügung gestellt

Weiterführende Informationen

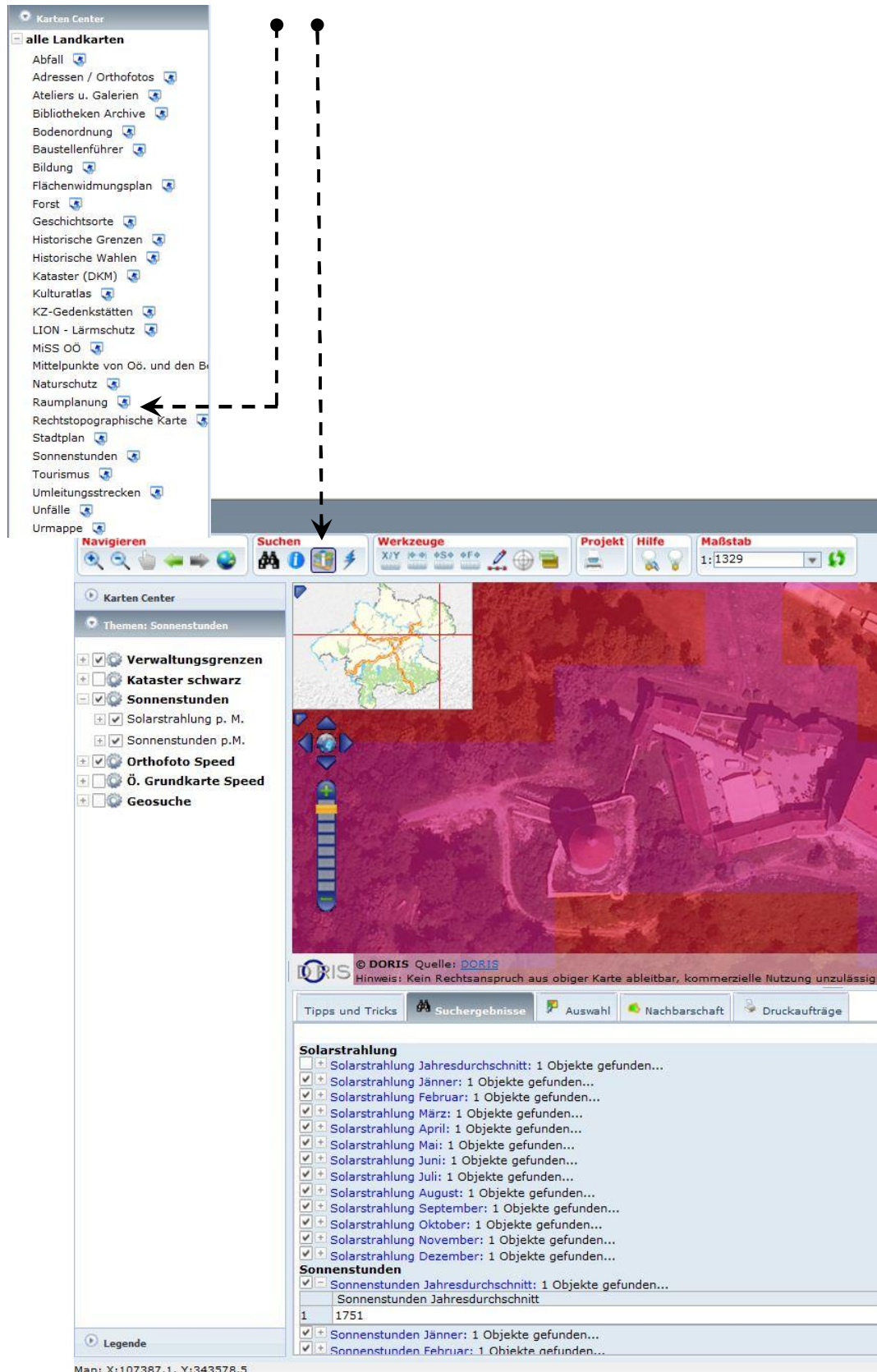
- ▢ Oö. Landesarchiv
- ▢ Oö. Landesmuseum
- ▢ Augustiner Chorherrenstift St. Florian



Titel: Schloss Klam
Historisch: Stift St. Florian; Datierung: 1918

4

Wechseln im „**Karten Center**“ auf Sonnenstunden, „**GeoJuhu**“ Sonnenstunden aktivieren und als Ergebnis bekommt man die Solarstrahlung und die Sonnenstunden im Jahresdurchschnitt.

The screenshot shows the DORIS Karten Center interface. On the left, the 'Karten Center' sidebar is open, displaying a list of 'alle Landkarten' (all maps). The 'Sonnenstunden' (Sun Hours) option is highlighted. A dashed arrow points from this option to the 'Suchen' (Search) button in the top navigation bar. Below the search bar, the 'Themen: Sonnenstunden' (Topics: Sun Hours) section is visible, showing a list of themes including 'Verwaltungsgrenzen', 'Kataster schwarz', 'Sonnenstunden', 'Solarstrahlung p. M.', 'Sonnenstunden p.M.', 'Orthofoto Speed', 'Ö. Grundkarte Speed', and 'Geosuche'. The main map area displays a 3D rendering of a building with a red sun icon indicating the sun's position. Below the map, the 'Suchergebnisse' (Search Results) section is visible, showing a list of search results for 'Solarstrahlung' (Solar Radiation) and 'Sonnenstunden' (Sun Hours). The results are organized into a table with columns for the theme name and the number of objects found. The table shows that for 'Solarstrahlung Jahresdurchschnitt', 1 object was found. For 'Sonnenstunden Jahresdurchschnitt', 1 object was found. The table also lists the months from January to December, each with 1 object found. The bottom of the interface shows the map coordinates: X:107387.1, Y:343578.5.