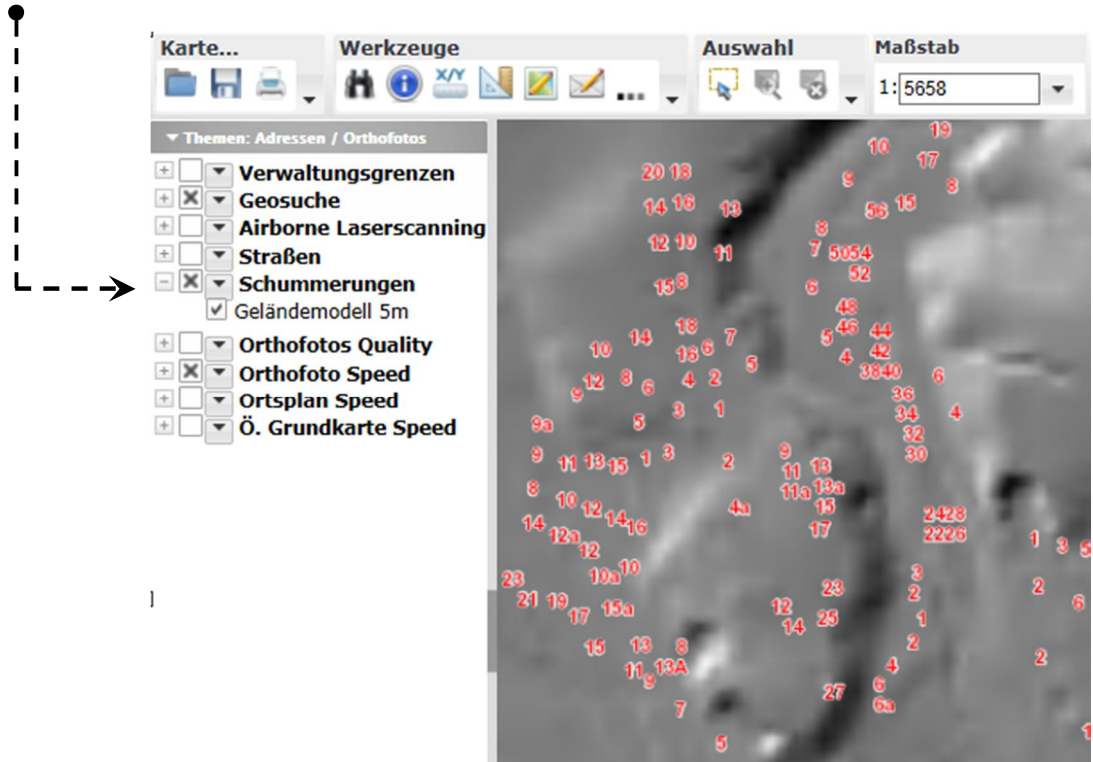


THEMENSTEUERUNG (SICHTBARKEIT)

Beispiel:
 Sie wollen sich in der Adressen / Orthofoto-Applikation die Orthofotos über den Schummerungen (Geländemodell 5m) ansehen.

1

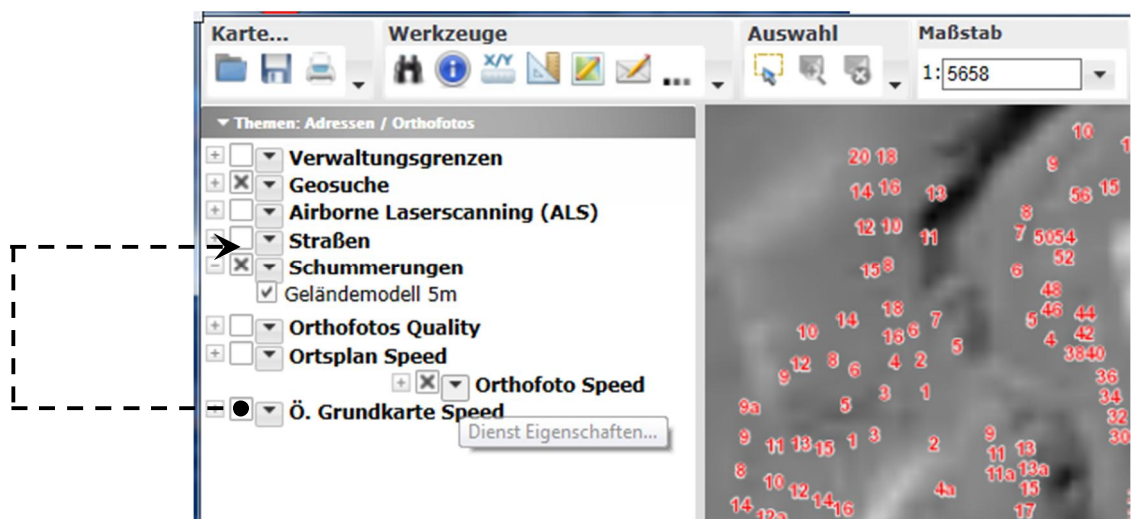
Aktivieren Sie „**Schummerungen**“, indem Sie das Kästchen anklicken.



2

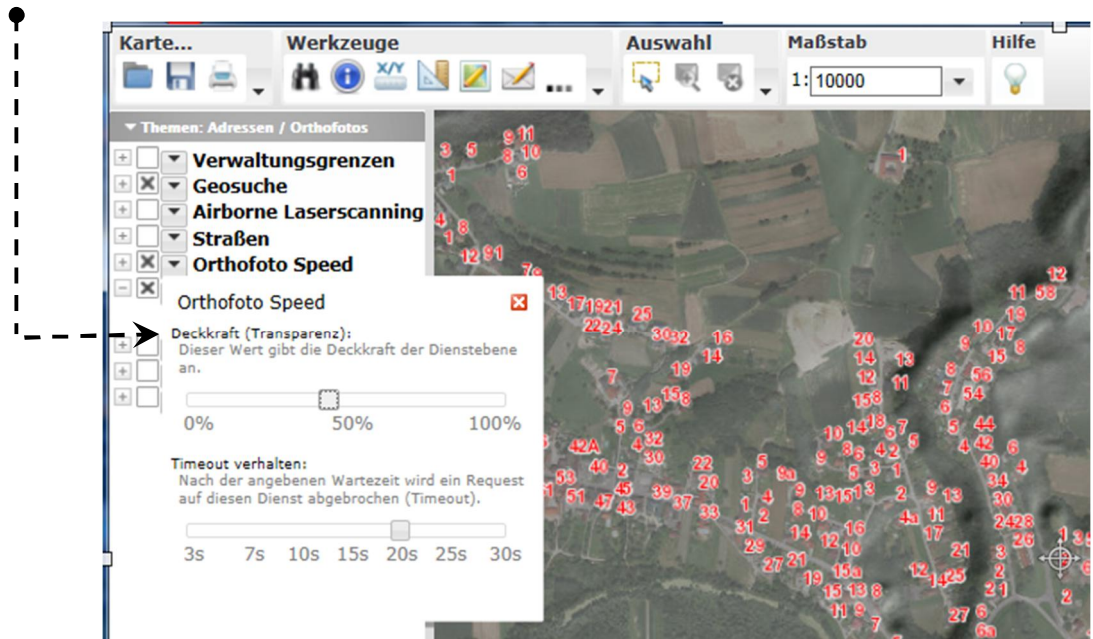
Nun wollen Sie die Reihenfolge der Themengruppen selbst verändern.

Dazu ziehen Sie die Ebene „**Orthofoto Speed**“ bei gedrückter linker Maustaste über die Ebene „**Schummerungen**“.



3

Es besteht auch die Möglichkeit, die Transparenz der jeweiligen Ebenen einzustellen, indem man den „Pfeil“, der sich vor der Ebenenbezeichnung befindet, anklickt und hier den Schieber von „**Deckkraft (Transparenz)**“ entsprechend bewegt.



Hinweis: Diese Transparenz wird auch ausgedruckt.

4

Die Maßstabsgrenzen der einzelnen Ebenen können Sie sich anzeigen lassen, indem Sie bei ausgegrauten Themen mit der Maus über den Namen eines Themas fahren.

