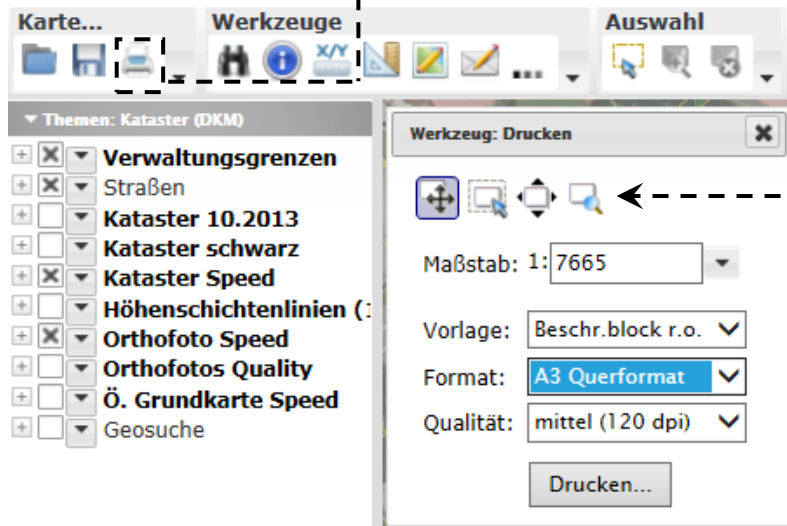


DRUCKEN

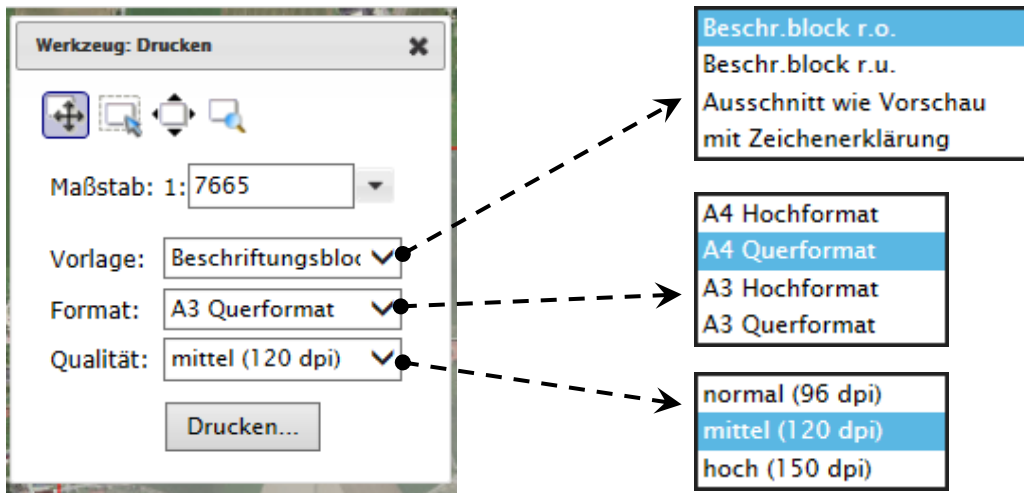
1

Klicken Sie auf das „*Druckersymbol*“, und es öffnet sich das „*Druckmenü*“.



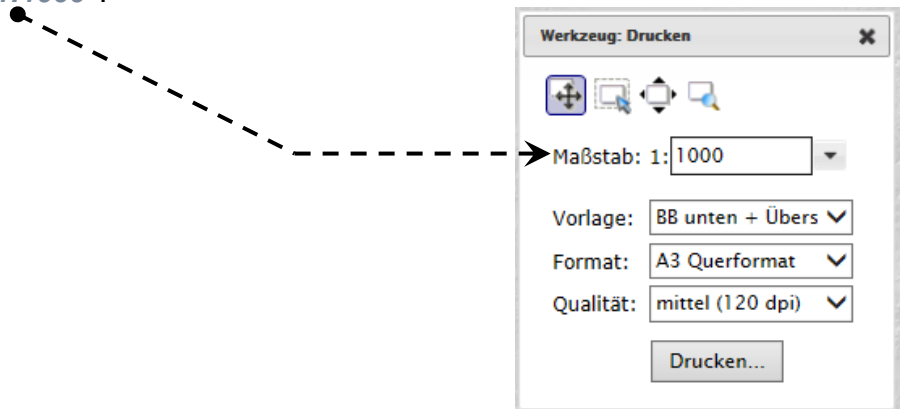
2

Unter „Vorlage“, „Format“ und „Qualität“ können Sie Ihre Einstellungen anpassen.



3

Optional kann der Druckmaßstab unabhängig vom Kartenmaßstab gewählt werden. Wir wählen z.B. „*1:1000*“.



4

Weitere Funktionen sind:



← Druckbereich verschieben



← Druckbereich aufziehen, der gedruckt werden soll



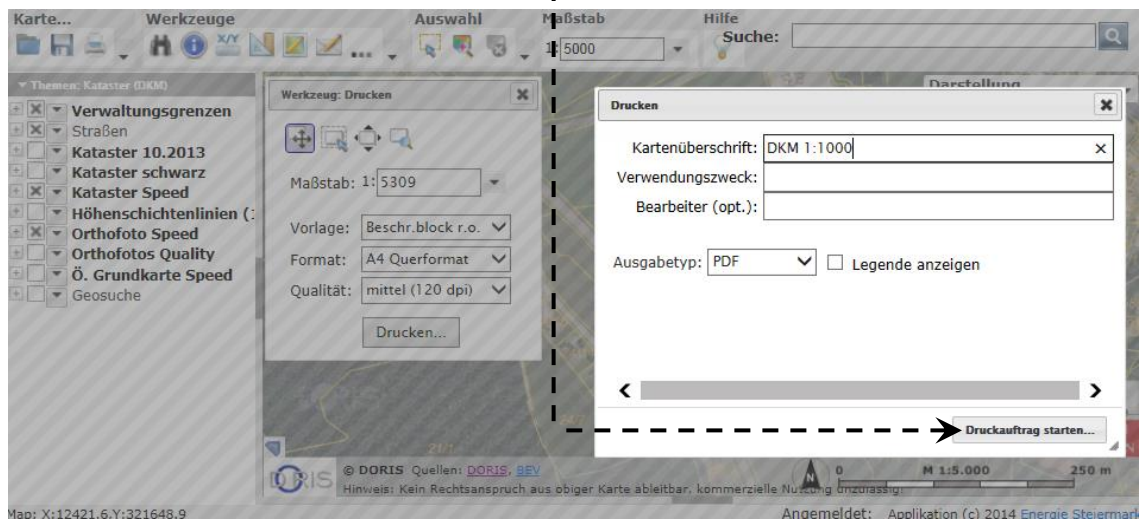
← Druckbereich an aktuellen Kartenausschnitt anpassen



← Zoom auf Druckbereich

5

Als Kartenüberschrift schreiben wir z.B. DKM 1:1000 und bestätigen mit „**Druckauftrag starten**“.

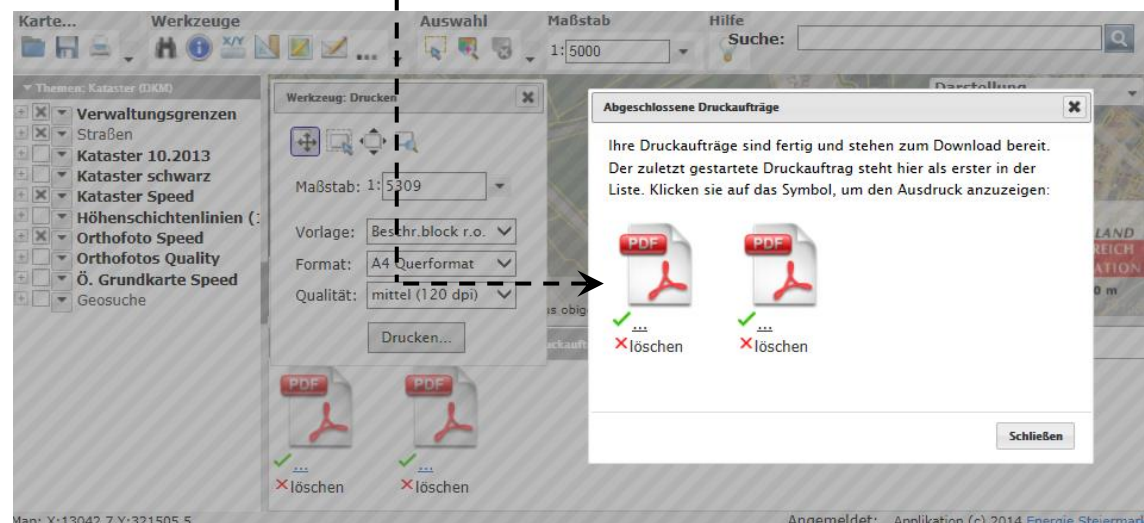


HINWEIS:

Diese Felder sind optional auszufüllen.

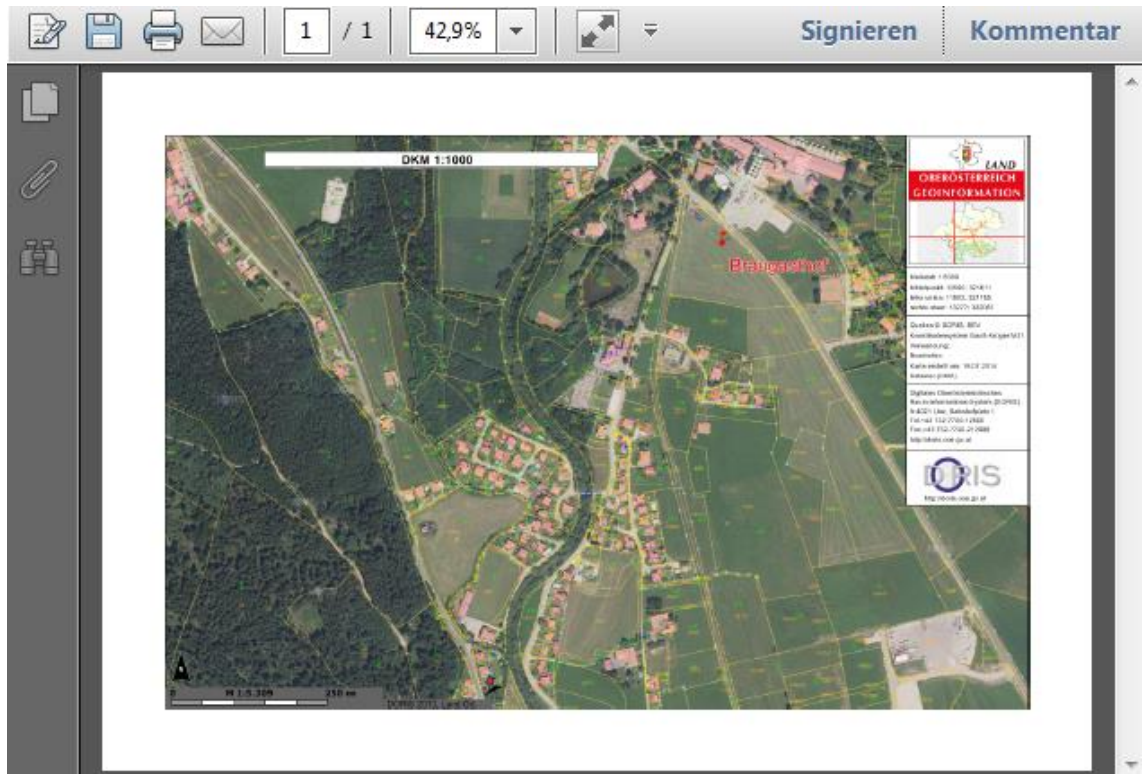
6

In der Ergebnisliste „**Druckaufträge**“ wird der Druckauftrag abgearbeitet. Hier können mehrere Druckaufträge parallel abgearbeitet werden.



7

Die fertigen Druckaufträge sind mit einem grünen Häkchen gekennzeichnet und können mit einem Klick in einem neuen Fenster angezeigt werden.



8

Bei maßstäblichen Ausdrucken ist zu beachten, dass unter „Seite anpassen und Optionen“, **„Tatsächliche Größe“** ausgewählt ist.

