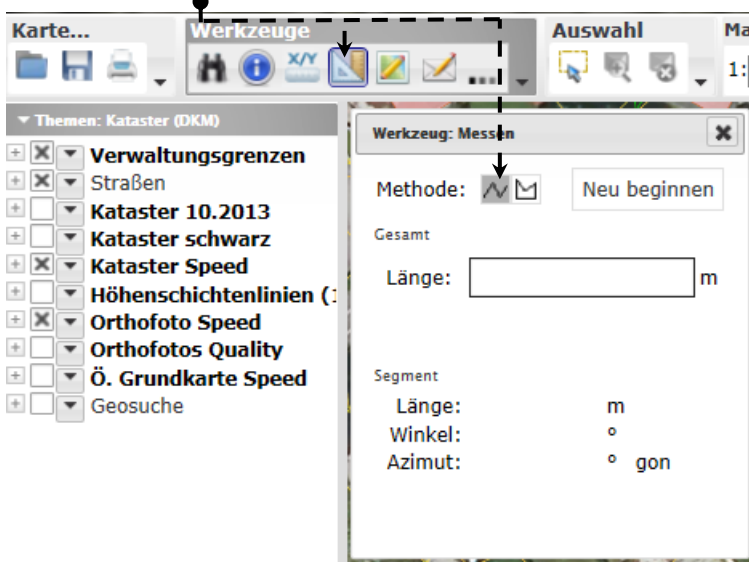
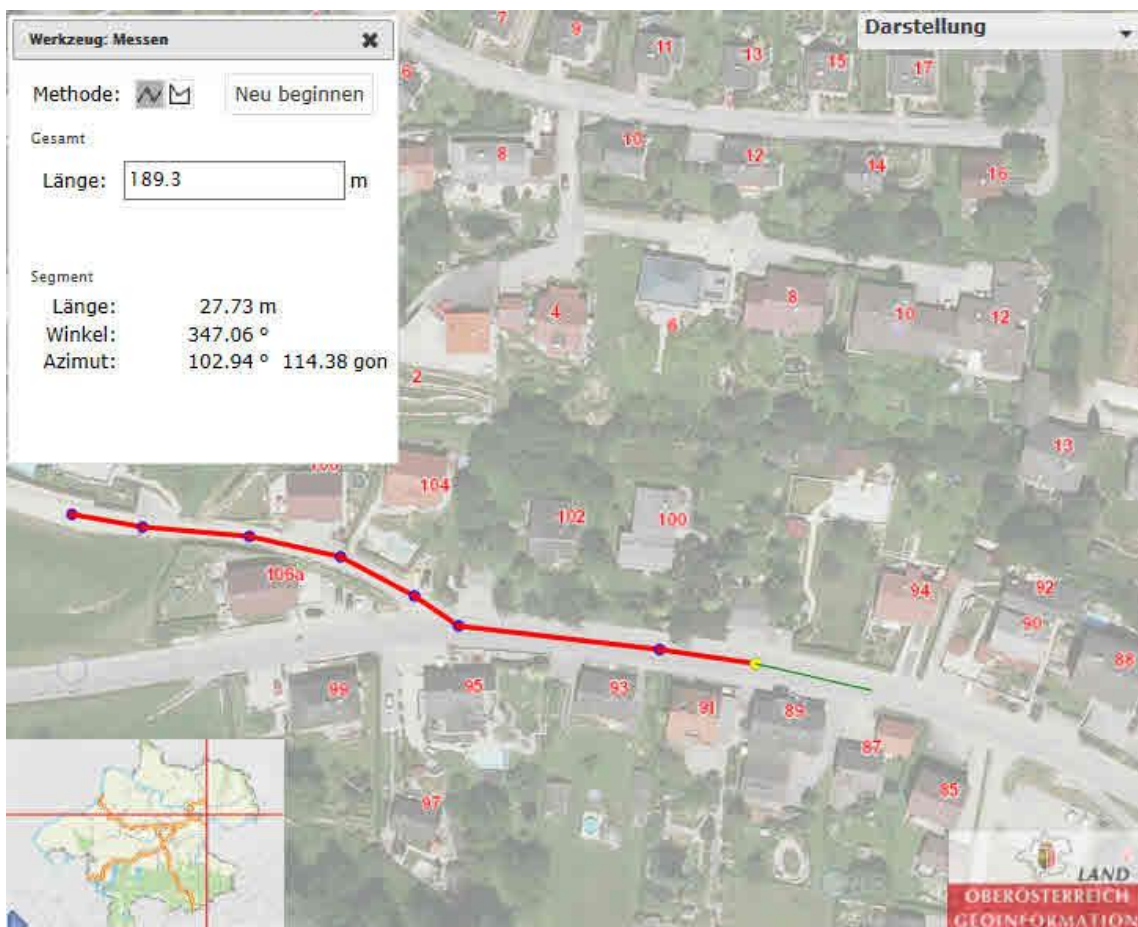


STRECKEN MESSEN

- 1** Klicken Sie auf das Werkzeug „Messen“. Anschließend wählen Sie das Werkzeug „Strecke messen“.



- 2** Zeichnen Sie die zu messende Strecke in die Karte, indem Sie mit der linken Maustaste einen Punkt nach dem anderen in das Kartenfenster setzen.



3

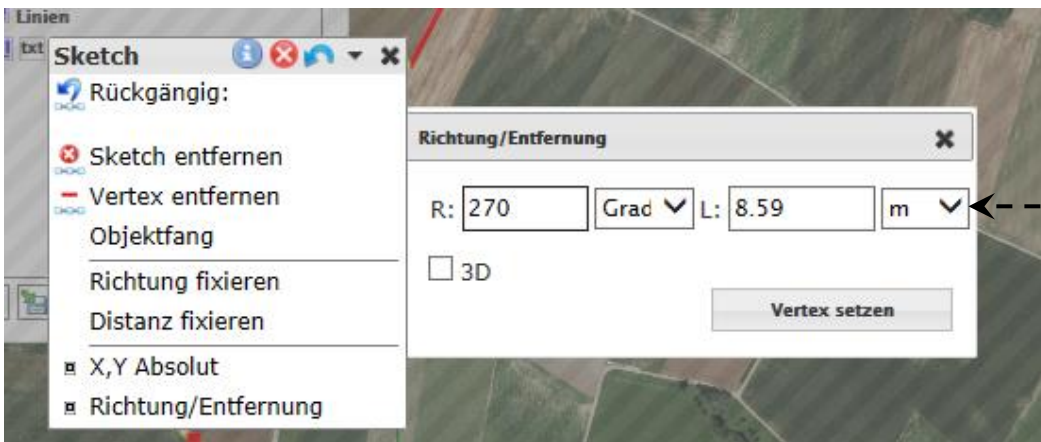
Zusätzlich stehen Ihnen beim Klicken auf die rechte Maustaste noch folgende Werkzeuge zur Verfügung:

**HINWEIS:**

Sie können auch außerhalb des Kartenfensters weitermessen, indem Sie die Karte verschieben. Im Anschluss aktivieren Sie wieder das Werkzeug „Messen“ und klicken Sie in die Karte. Der neue Punkt wird automatisch mit dem letzten Punkt verbunden. Beenden Sie das Messen der Strecke, indem Sie mit einem Doppelklick der linken Maustaste den letzten Punkt im Kartenfenster setzen. Das Ergebnis wird im Fenster „Messen“ angezeigt.

4

Des Weiteren kann man auch die Richtung/Entfernung zum nächsten Punkt eingeben (90° - 100 Meter).



5

Wird die Linie mit einem Doppelklick abgeschlossen, kann man jederzeit einzelne Stützpunkte verschieben, indem man mit dem Zeichenstift auf den Stützpunkt geht und diesen anklickt.

Der Stützpunkt wird gelb, und mit dem Zeichenstift kann man den Stützpunkt an eine neue Position verschieben.



6

Auf dem Ausdruck befindet sich rot gekennzeichnet die gemessene Strecke. Das Ergebnis steht im linken oberen Bereich des Kartenfensters gelb hinterlegt.

