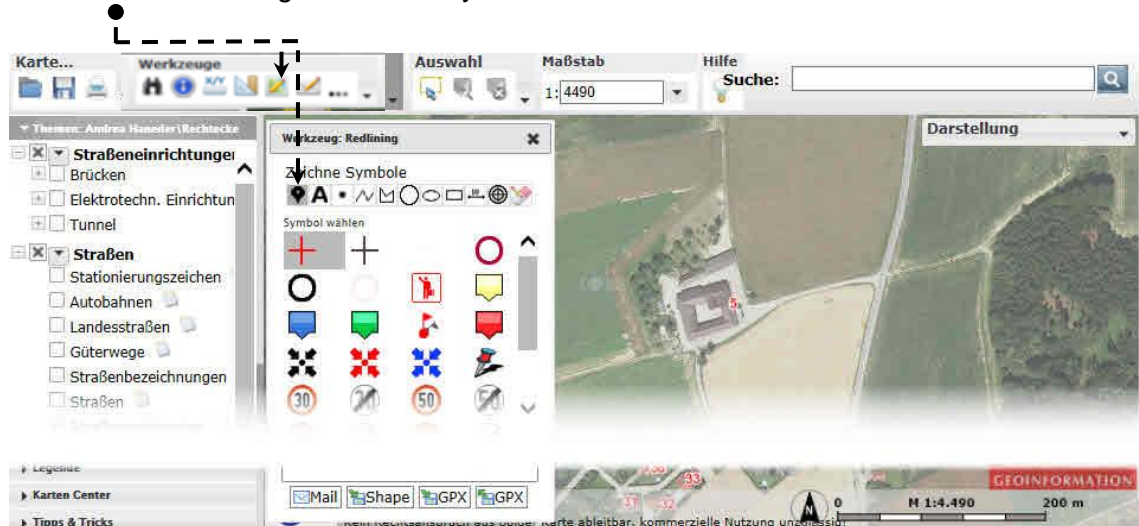


OBJEKTE ZEICHNEN – SYMBOLE

1

Klicken Sie im Menüpunkt „**Werkzeuge**“ auf „**Einfaches Zeichnen und Beschriften in der Karte**“, und es öffnet sich das Fenster „**Redlining**“. Wählen Sie „**Symbole**“.

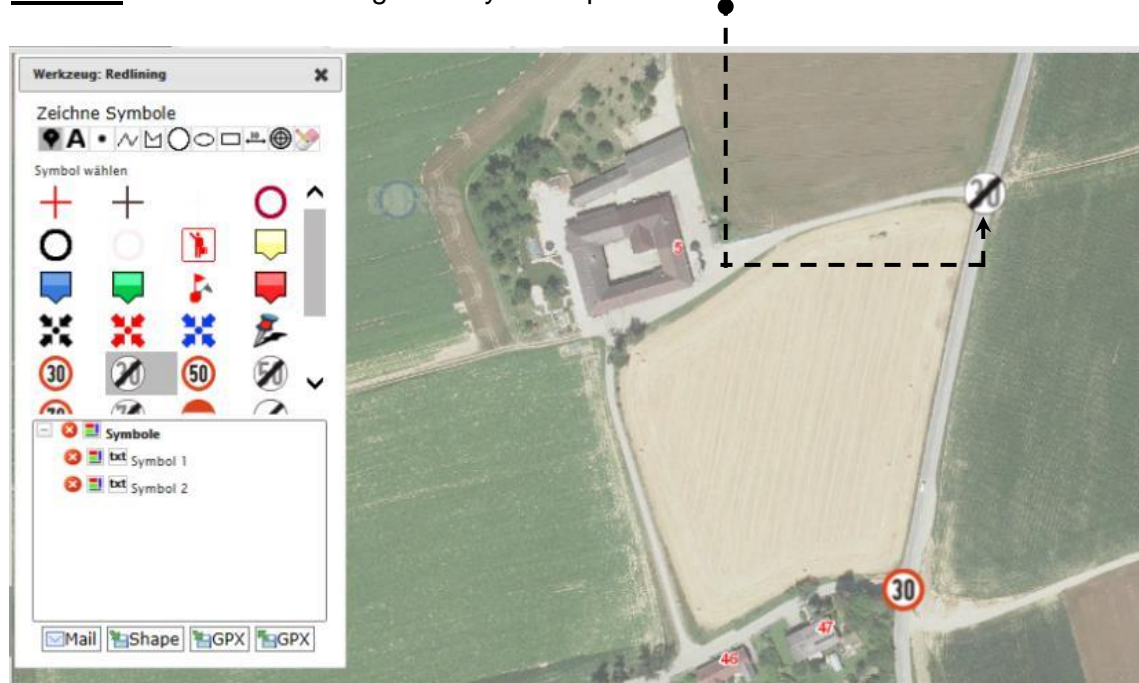
Klicken Sie nun das gewünschte Symbol an.



2

Klicken Sie nun mit der linken Maustaste in die Karte, um das Symbol zu platzieren.

Hinweis: Es können beliebig viele Symbole platziert werden.

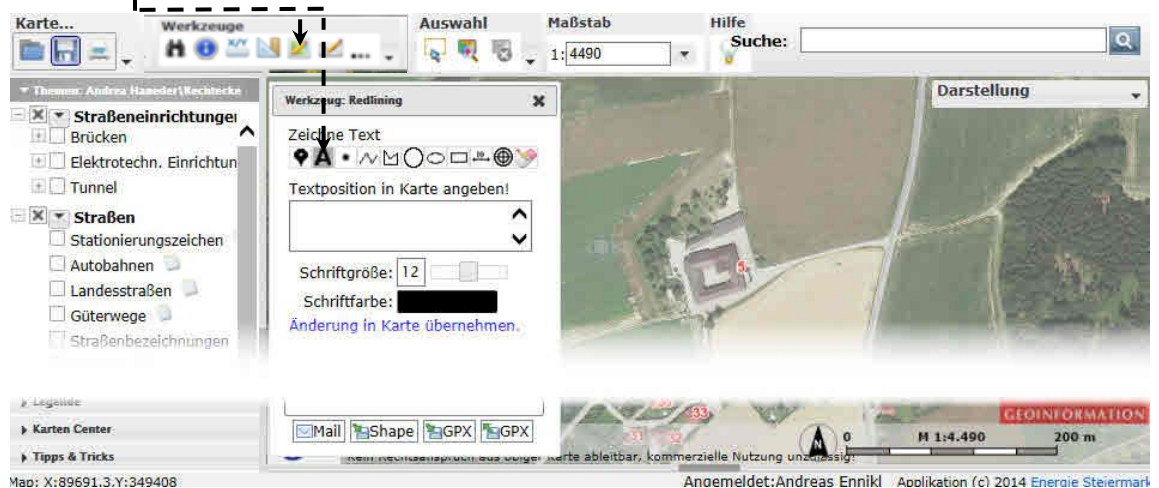


OBJEKTE ZEICHNEN – TEXT

1

Klicken Sie im Menüpunkt „**Werkzeuge**“ auf „**Einfaches Zeichnen und Beschriften in der Karte**“, und es öffnet sich das Fenster „**Redlining**“. Wählen Sie „Text“.

Geben Sie nun den gewünschten Text ein. Sie können auch die Schriftfarbe und -größe individuell einstellen.



2

Klicken Sie nun mit der linken Maustaste ins Kartenfenster und anschließend auf „**Änderung in Karte übernehmen**“.

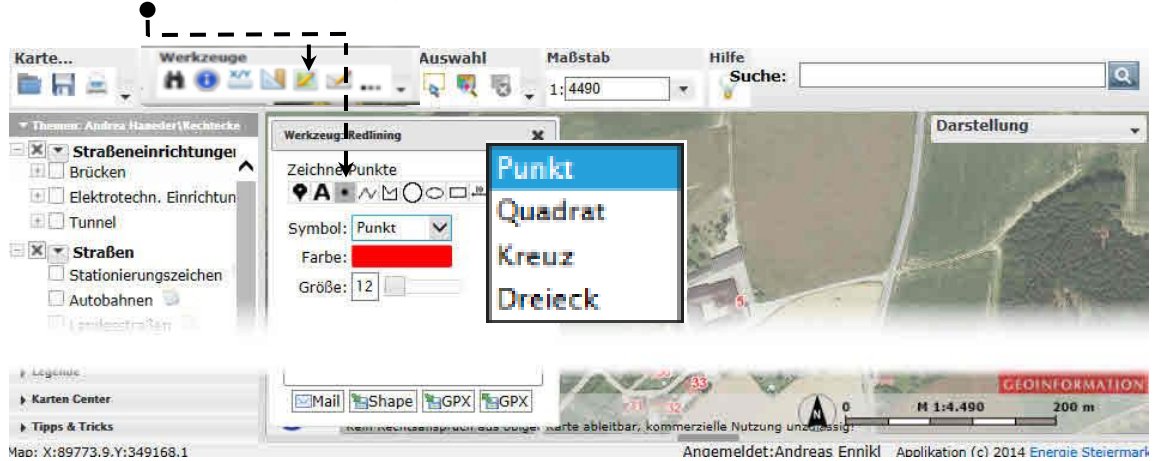


OBJEKTE ZEICHNEN – PUNKTE

1

Klicken Sie im Menüpunkt „**Werkzeuge**“ auf „**Einfaches Zeichnen und Beschriften in der Karte**“, und es öffnet sich das Fenster „**Redlining**“. Wählen Sie „**Punkte**“.

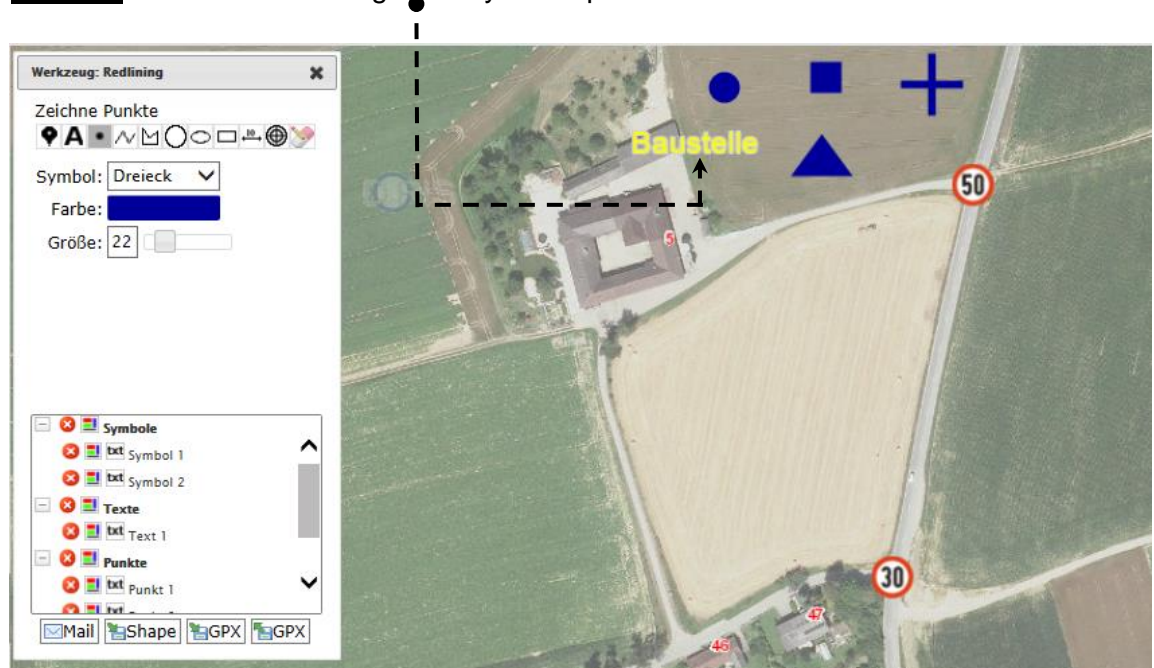
Wählen Sie zwischen „Punkt“, „Quadrat“, „Kreuz“ und „Dreieck“ aus.



2

Klicken Sie nun mit der linken Maustaste in die Karte, um das Symbol zu platzieren.

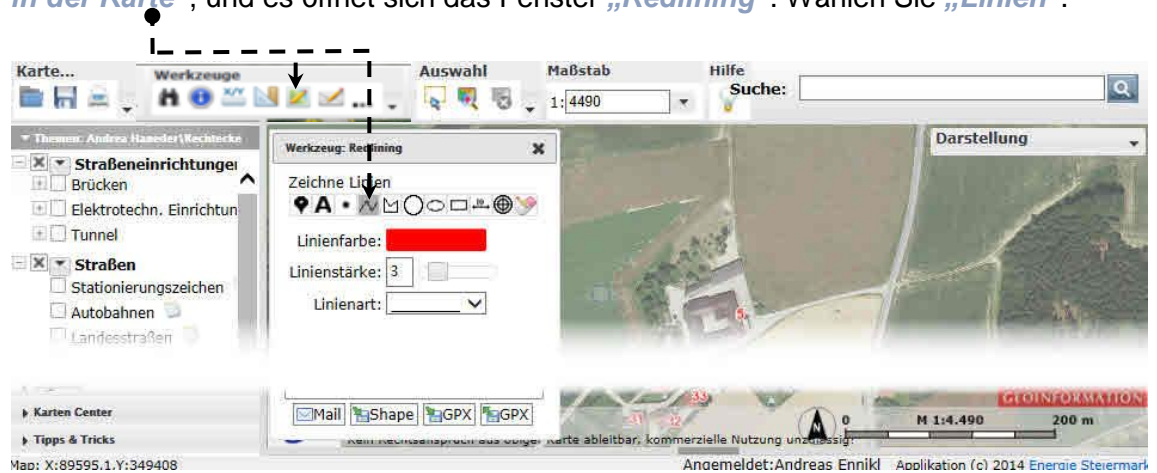
Hinweis: Es können beliebig viele Symbole platziert werden.



OBJEKTE ZEICHNEN – LINIEN

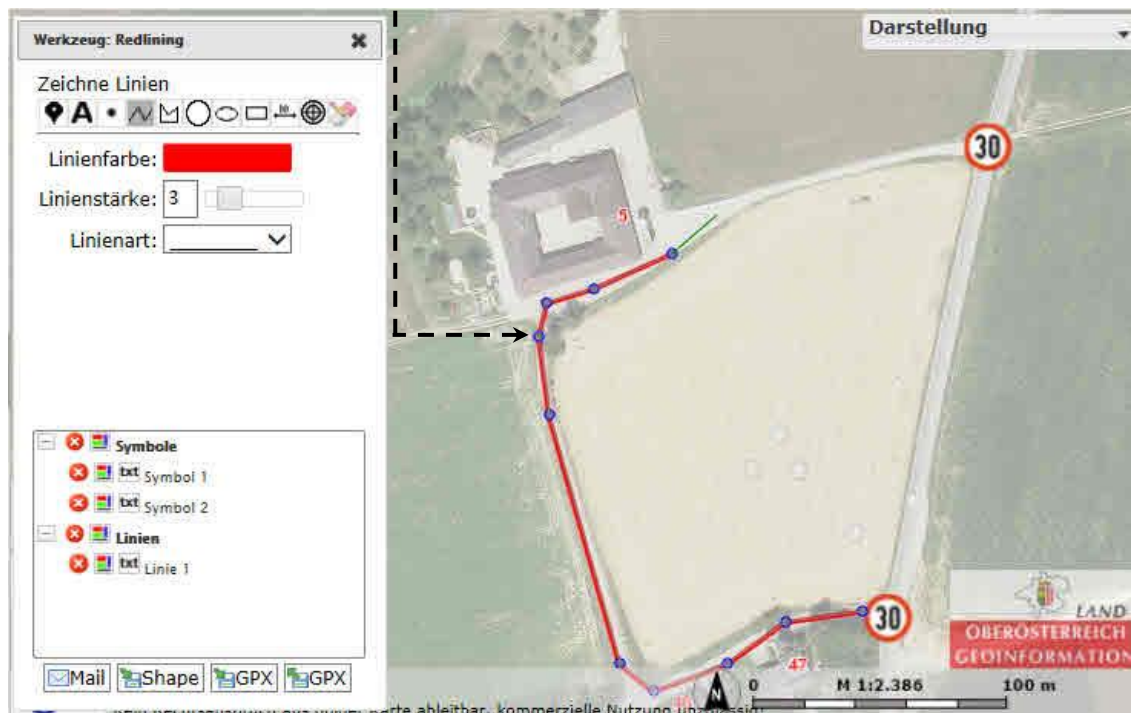
1

Klicken Sie im Menüpunkt „**Werkzeuge**“ auf „**Einfaches Zeichnen und Beschriften in der Karte**“, und es öffnet sich das Fenster „**Redlining**“. Wählen Sie „**Linien**“.



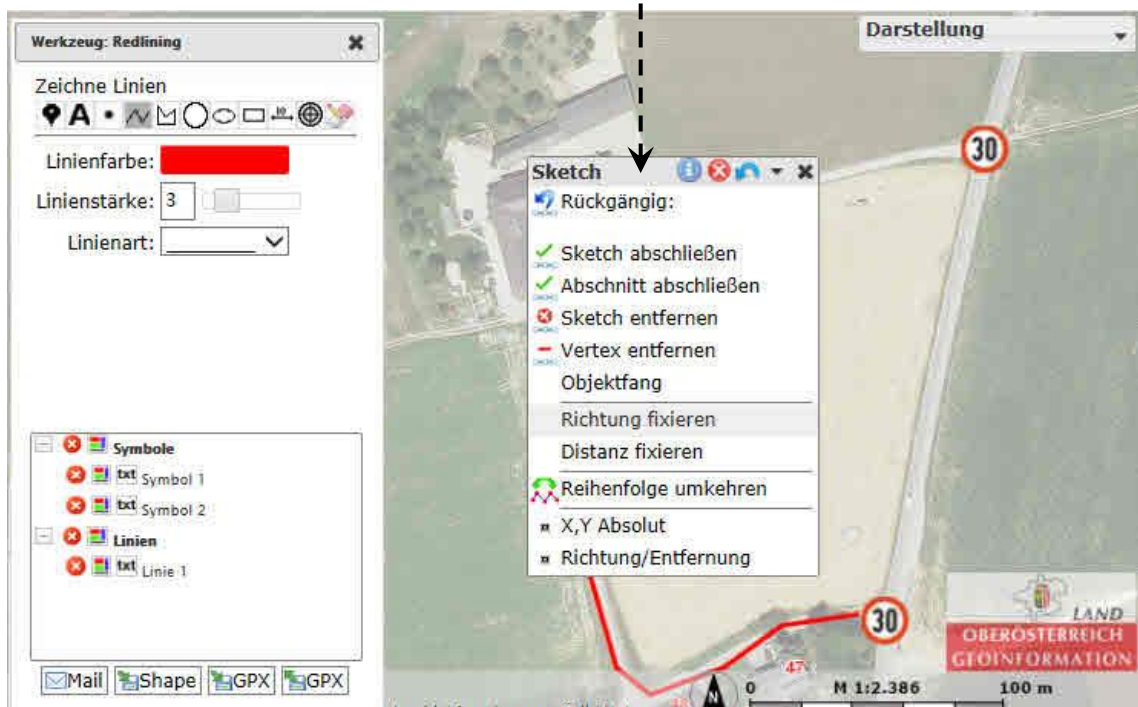
2

Klicken Sie nun mit der linken Maustaste in die Karte, um mit der Linie zu beginnen. Mit jedem Klick in die Karte wird ein Stützpunkt (Vertex) gesetzt, der den Linienverlauf weiterführt.



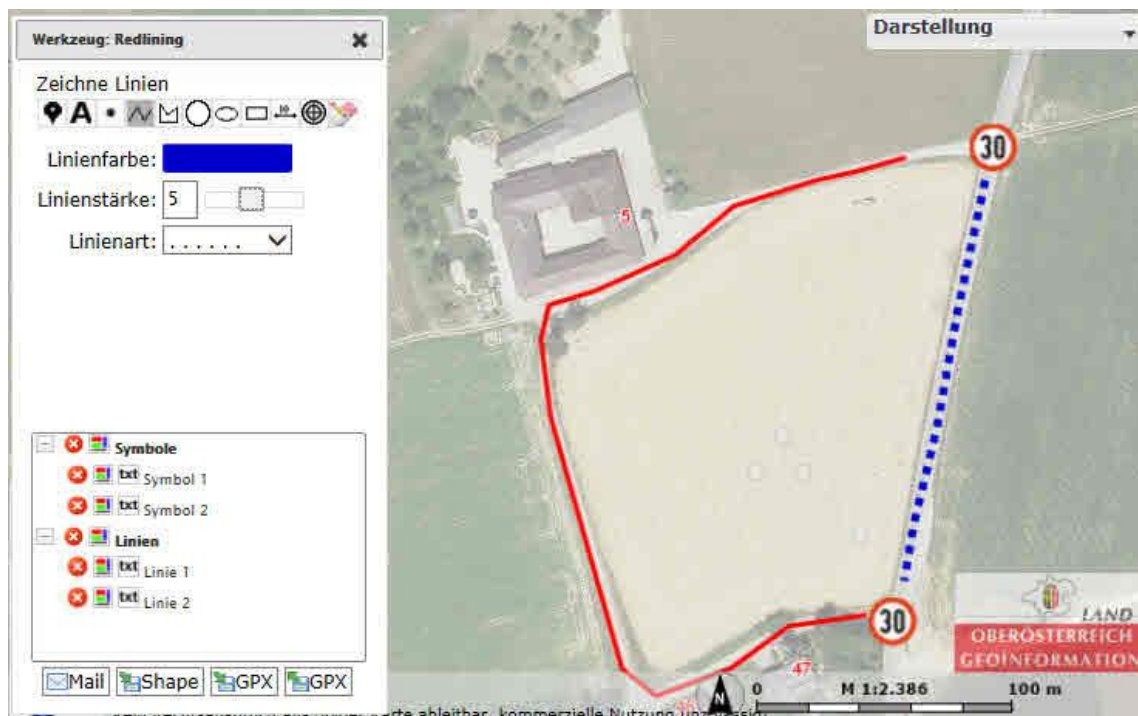
3

Mit der rechten Maustaste können beim Setzen eines neuen Stützpunktes auch verschiedene Funktionen verwendet werden. Diese wurden beim Werkzeug „Messen“ bereits genauer beschrieben.



4

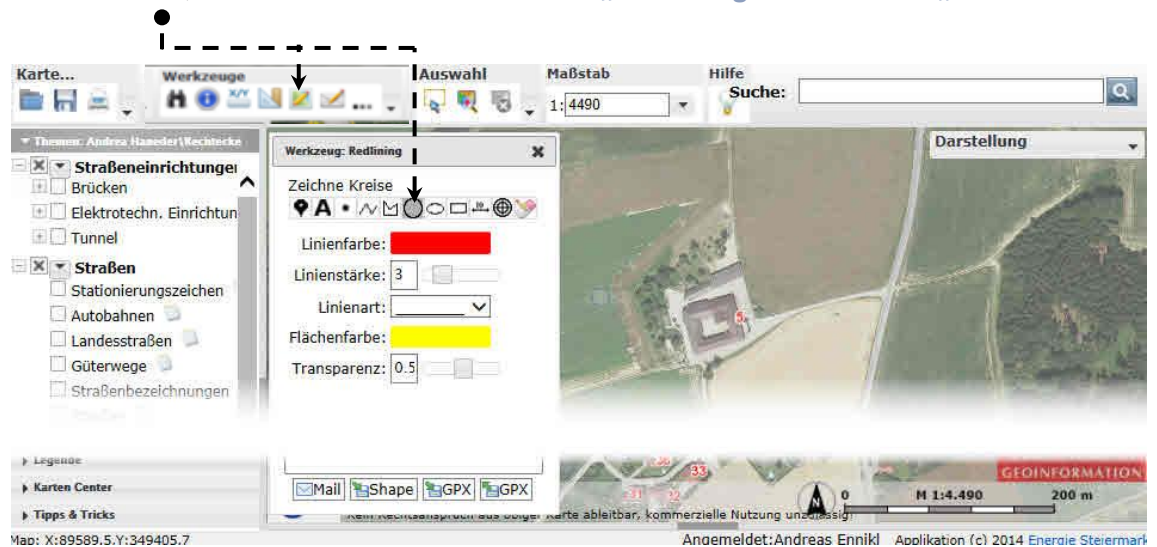
Mit einem Doppelklick beenden Sie die Erfassung der Linie. Mit einem neuerlichen Klick in die Karte beginnen Sie mit einer weiteren Linie.



OBJEKTE ZEICHNEN – KREISE

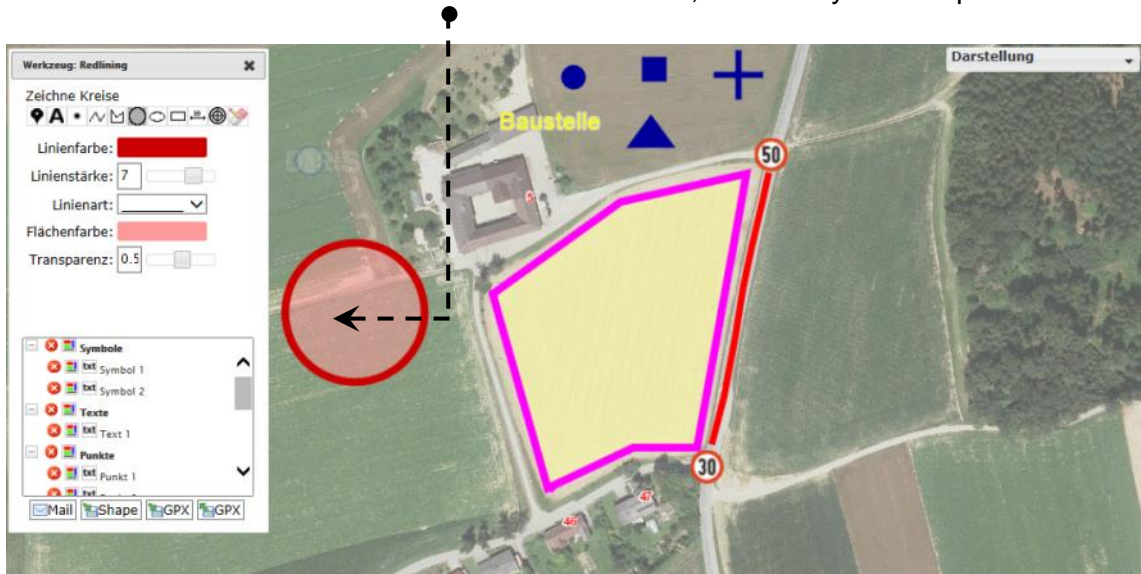
1

Klicken Sie im Menüpunkt „**Werkzeuge**“ auf „**Einfaches Zeichnen und Beschriften in der Karte**“, und es öffnet sich das Fenster „**Redlining**“. Wählen Sie „**Kreise**“.



2

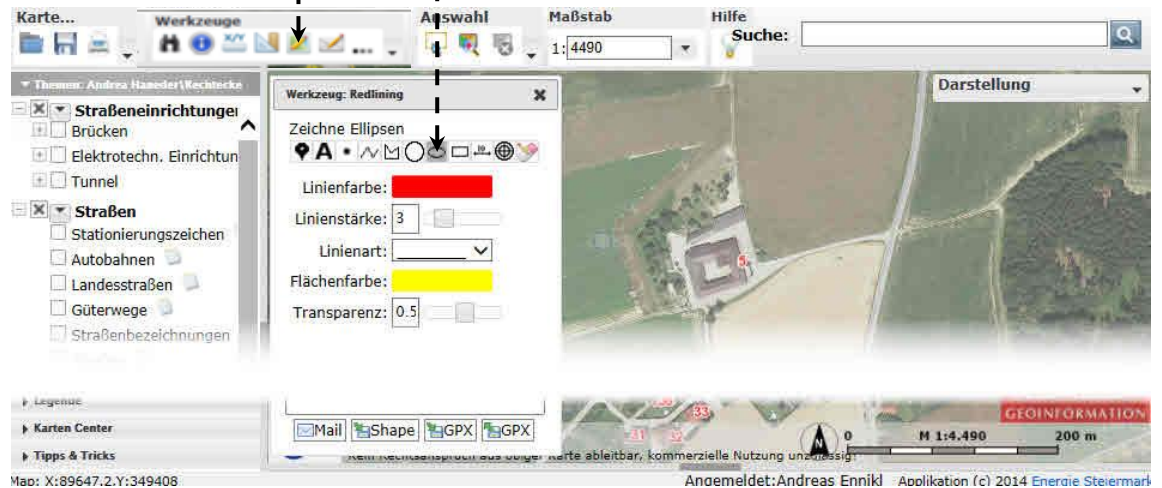
Klicken Sie nun mit der linken Maustaste in die Karte, um das Symbol zu platzieren.



OBJEKTE ZEICHNEN – ELLIPSEN

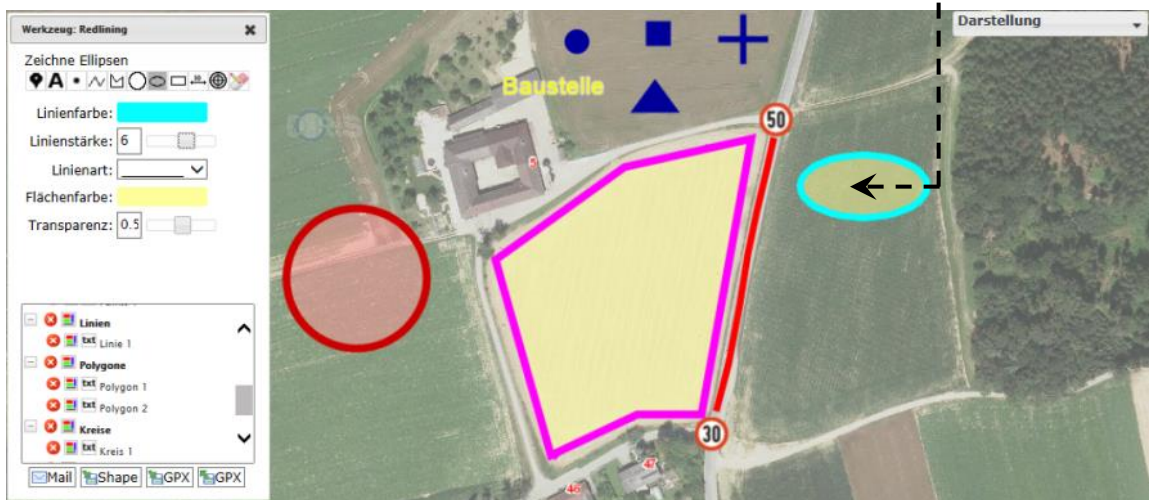
1

Klicken Sie im Menüpunkt „**Werkzeuge**“ auf „**Einfaches Zeichnen und Beschriften in der Karte**“, und es öffnet sich das Fenster „**Redlining**“. Wählen Sie „**Ellipsen**“.



2

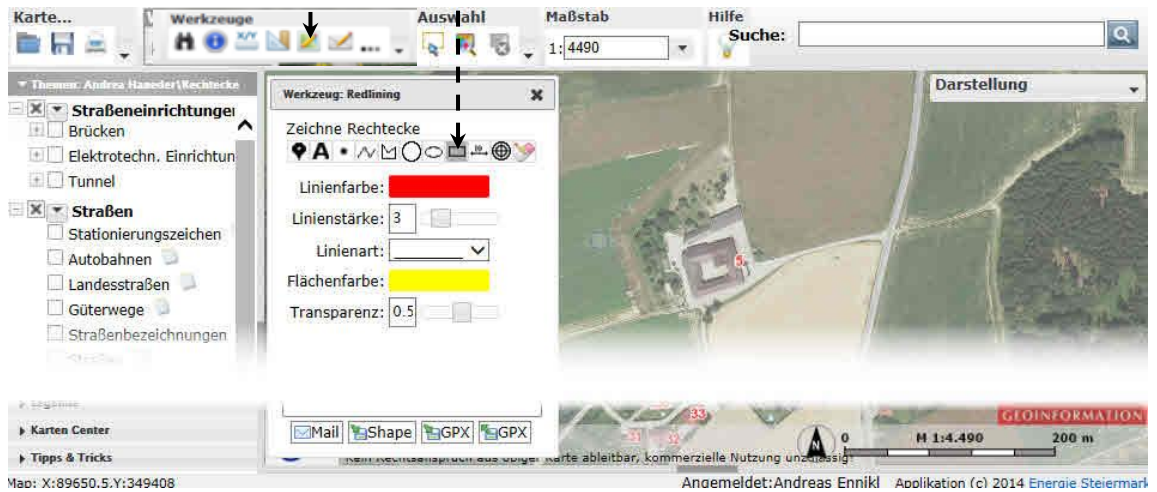
Klicken Sie nun mit der linken Maustaste in die Karte, um das Symbol zu platzieren.



OBJEKTE ZEICHNEN – RECHTECKE

1

Klicken Sie im Menüpunkt „**Werkzeuge**“ auf „**Einfaches Zeichnen und Beschriften in der Karte**“, und es öffnet sich das Fenster „**Redlining**“. Wählen Sie „**Rechtecke**“.



2

Klicken Sie nun mit der linken Maustaste in die Karte, um das Rechteck zu platzieren.

