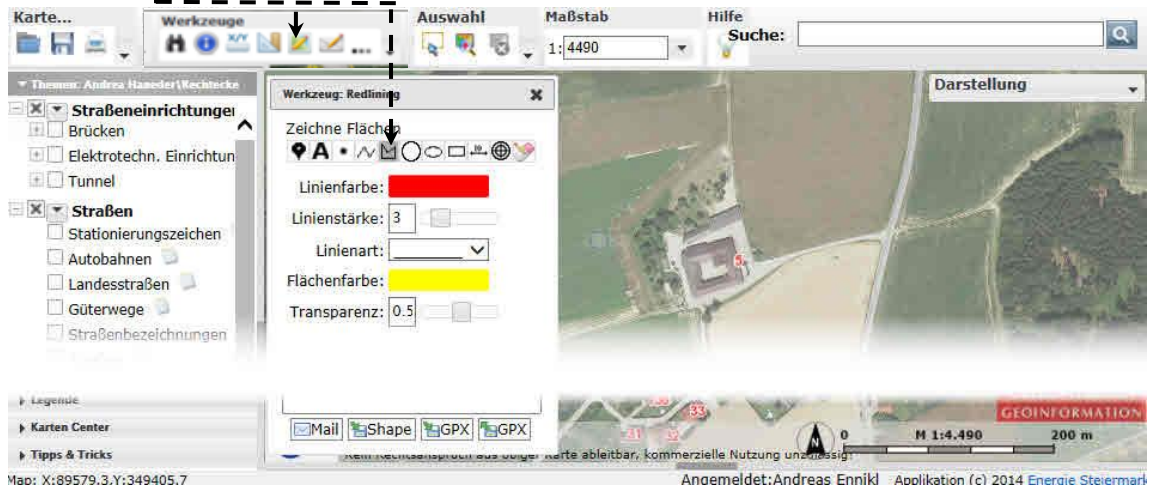


OBJEKTE ZEICHNEN – FLÄCHEN

1

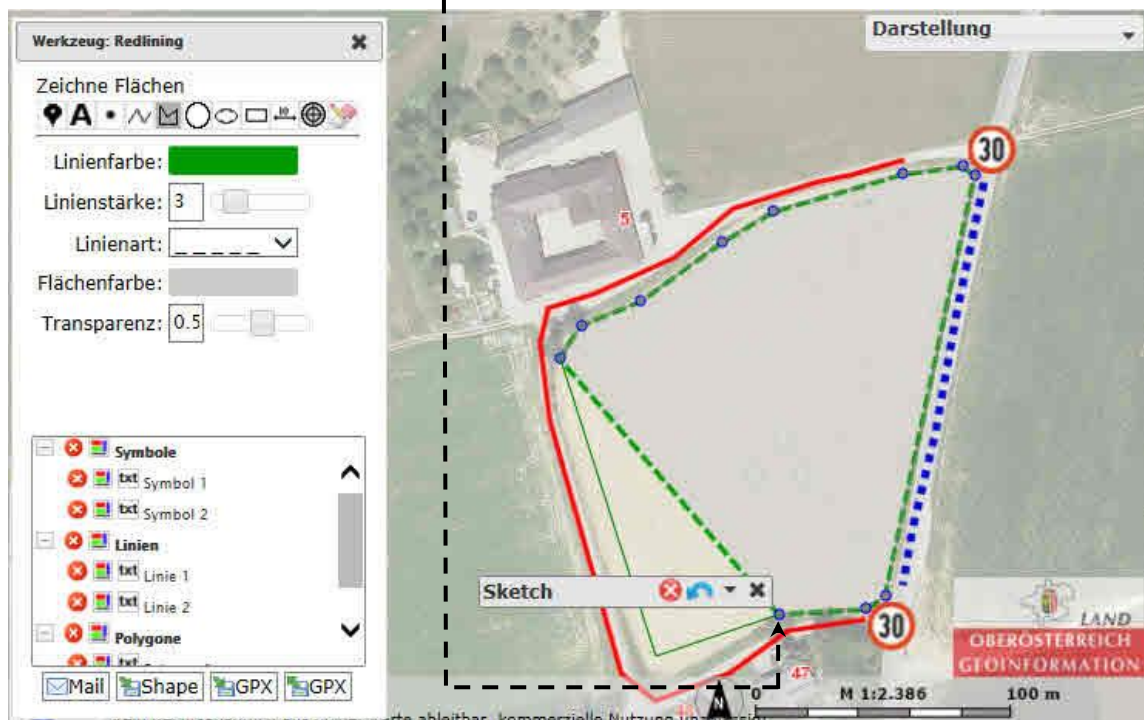
Klicken Sie im Menüpunkt „**Werkzeuge**“ auf „**Einfaches Zeichnen und Beschriften in der Karte**“, und es öffnet sich das Fenster „**Redlining**“. Wählen Sie „**Flächen**“.



2

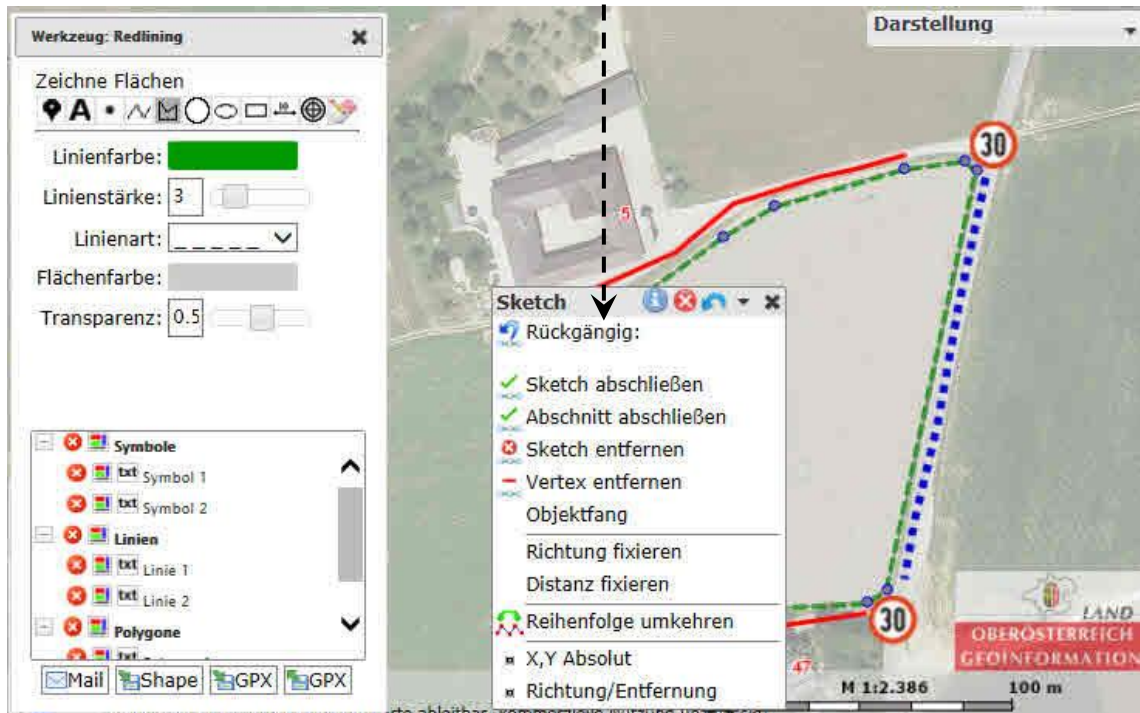
Klicken Sie nun mit der linken Maustaste in die Karte, um mit dem Erfassen einer Fläche zu beginnen.

Die grüne Linie zeigt immer die geschlossene Fläche an. Das Erfassen der Fläche wird abgeschlossen, wenn der letzte Punkt mit einem Doppelklick gesetzt wird.



3

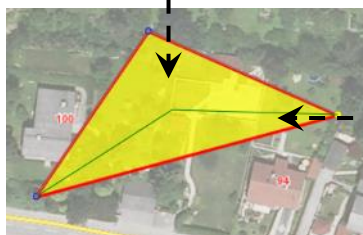
Es stehen Ihnen - wie auch beim Werkzeug „Linien zeichnen“ – viele Möglichkeiten zur Verfügung, wenn Sie mit der rechten Maustaste in das Kartenfenster klicken.



Solange Sie die Flächenerfassung mit einem Doppelklick nicht beendet haben, können Sie jederzeit Änderungen an den Stützpunkten vornehmen.

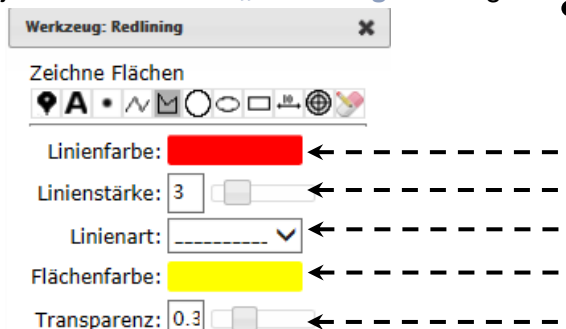
4

Mit einem Klick auf einen Stützpunkt wird dieser gelb markiert, und eine grüne Hilfslinie wird zusätzlich aktiviert, die anzeigt, welcher Stützpunkt verschoben wird. Für die neue Position klicken Sie entsprechend in die Karte.



5

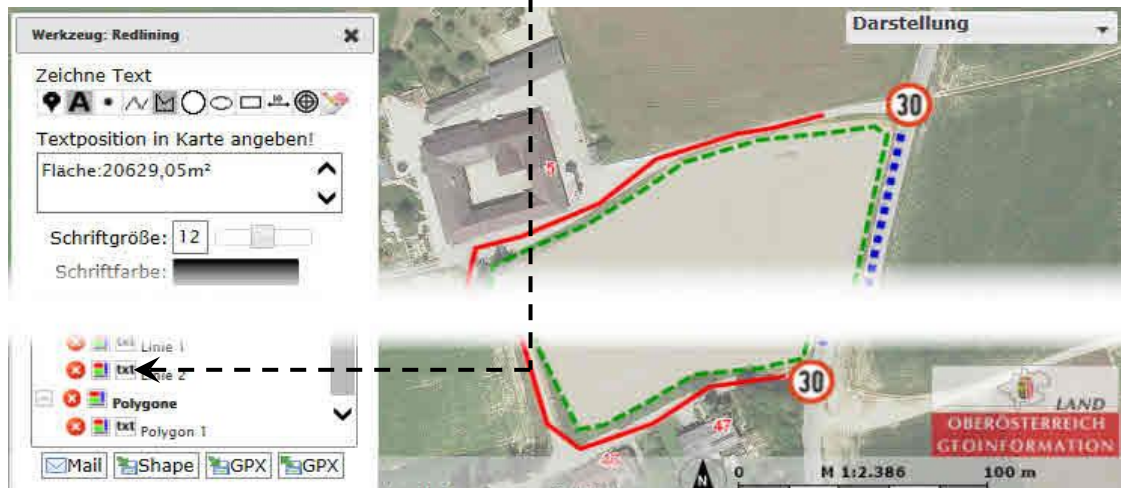
Die Änderung von Linienstärke, Linienart, Flächenfarbe und Transparenz kann jederzeit im Menü „Redlining“ durchgeführt werden.



6

Nachdem Sie nun die Fläche (Polygon) in die Karte gezeichnet haben, wollen Sie nun das genaue Flächenmaß in m² in die Karte schreiben. Klicken Sie nun auf den Knopf „txt“.

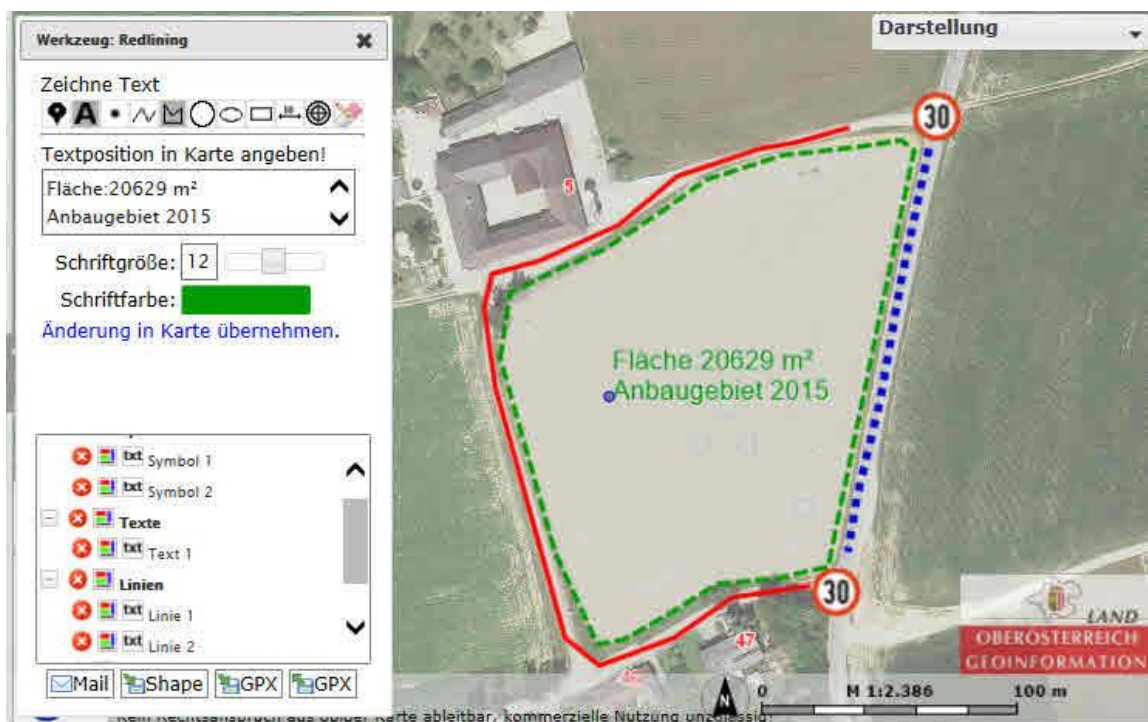
Im Menü „Redlining“ wird automatisch bei Zeichne auf „Text“ umgestellt, und im Textfeld befindet sich die Fläche in m².



7

Sie können nun im Textfeld die entsprechenden Änderungen/Ergänzungen vornehmen oder die Schriftgröße und Farbe ändern. Mit einem Klick in das Kartenfenster wird der Text in die Karte geschrieben.

Wollen Sie die Position des Textes in der Karte wieder ändern, so klicken Sie erneut in die Karte an die gewünschte Position.



Erst beim Zeichnen eines anderen Objektes wird der Text endgültig in der Karte übernommen.