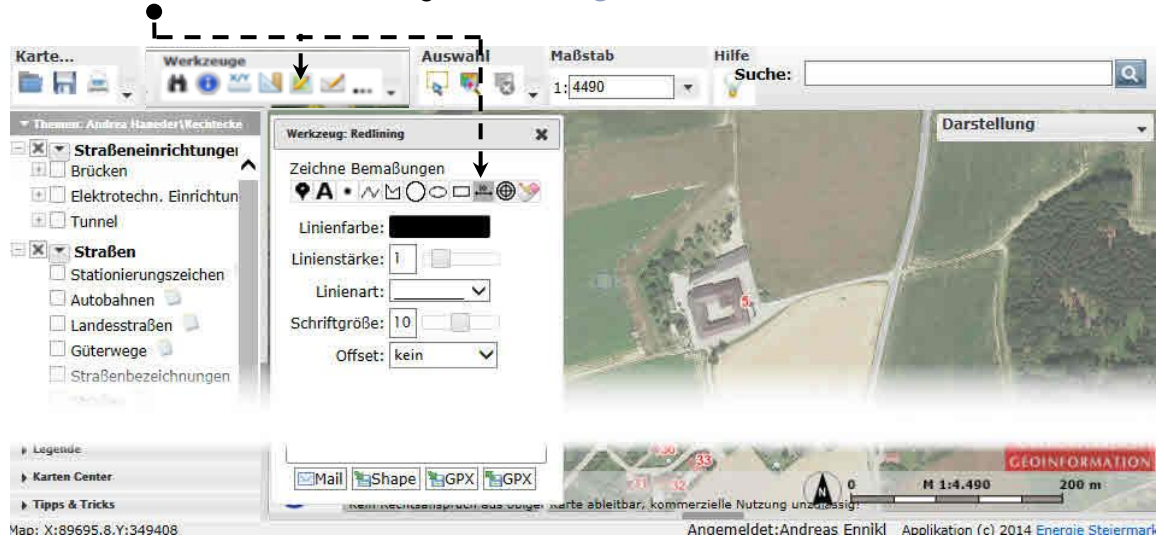


OBJEKTE ZEICHNEN – BEMASSUNG

1

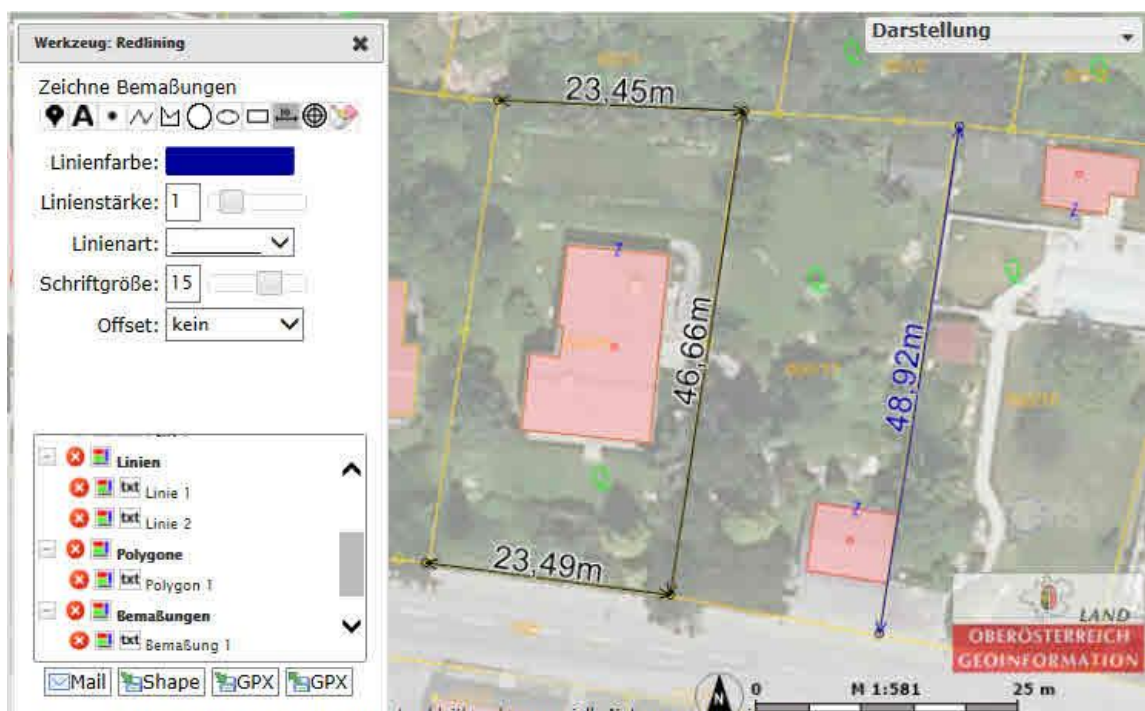
Klicken Sie auf das Werkzeug „*Einfaches Zeichnen und Beschriften in der Karte*“, anschließend auf das Werkzeug „*Bemassung zeichnen*“.



2

Nun können Sie durch Klicken mit der linken Maustaste in das Kartenfenster den ersten Punkt setzen. Setzen Sie einen weiteren Punkt, wird automatisch die Bemassung in die Karte gesetzt.

Die Bemassung wird erst mit einem Doppelklick beendet. Nun haben Sie die Möglichkeit, mit einer weiteren Bemassung zu beginnen.



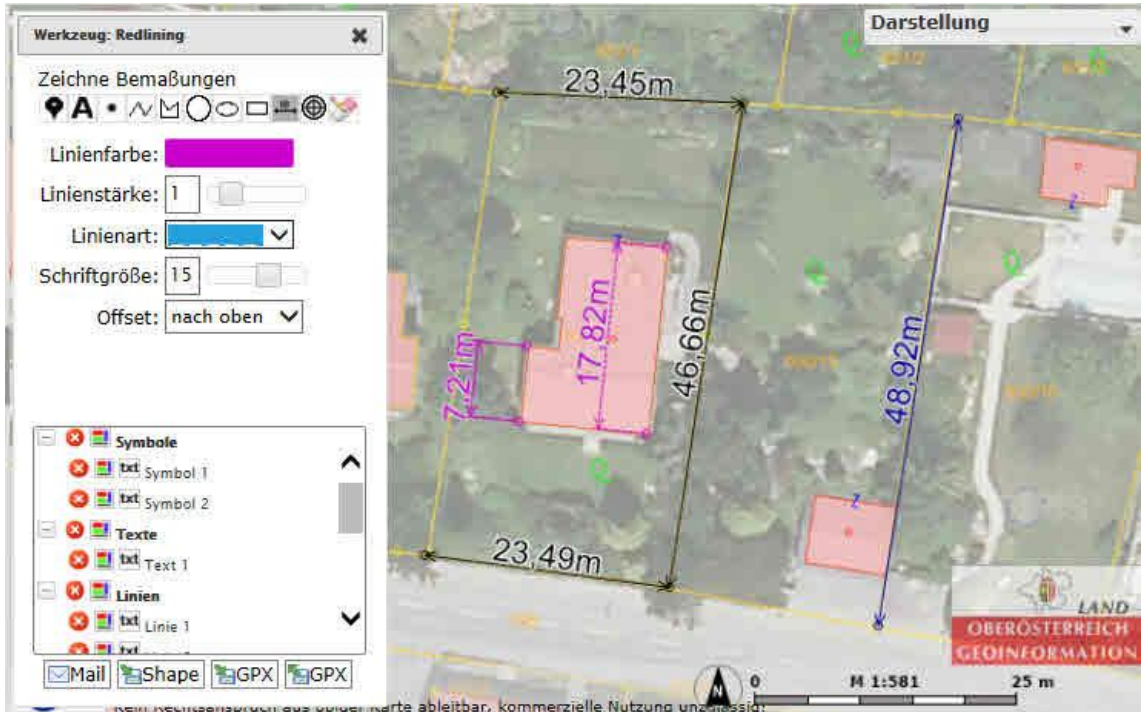
Das Werkzeug „*Fangen (Snapping)*“ ist wie beim Werkzeug „*Messen*“ beschrieben auch beim Zeichnen von Objekten möglich.

3

Mit „Offset“ kann der Text von der Linie weggerückt werden.

HINWEIS:

Es wird immer nur die letzte Bemaßung berücksichtigt und bei der nächsten Bemaßung beibehalten.



Sie können wie im Menü „*Strecke Messen*“ beschrieben auch außerhalb des Kartenfensters weitermessen.

4

Die Änderung der Schriftgröße und Farbe kann für den Ausdruck geändert werden, damit die Bemaßung im Drucklayout leserlich ist.

Weitere Infos dazu unter Objekte bearbeiten.

