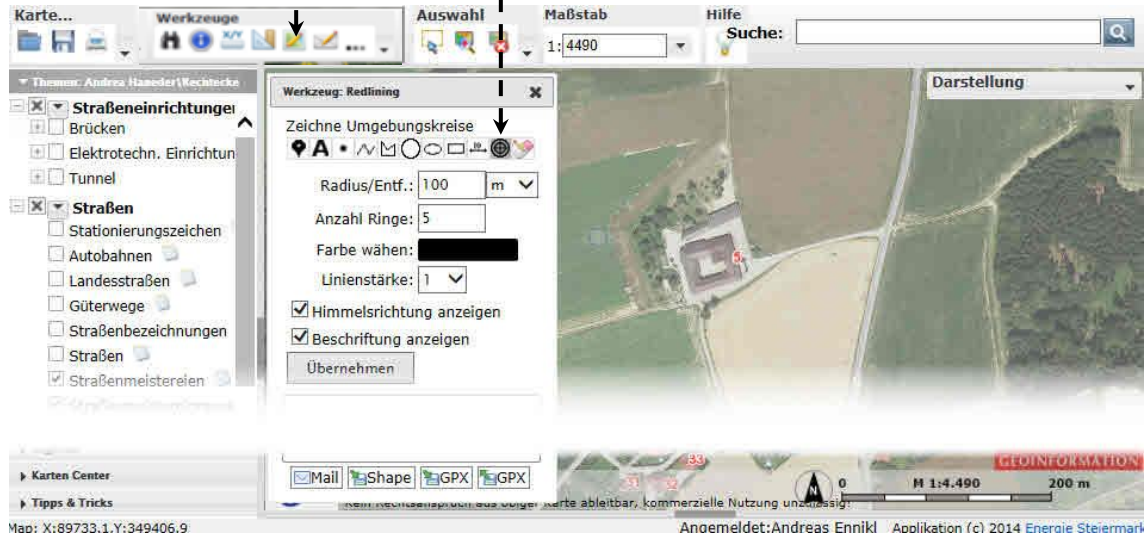


# OBJEKTE ZEICHNEN – UMGEBUNGSKREIS

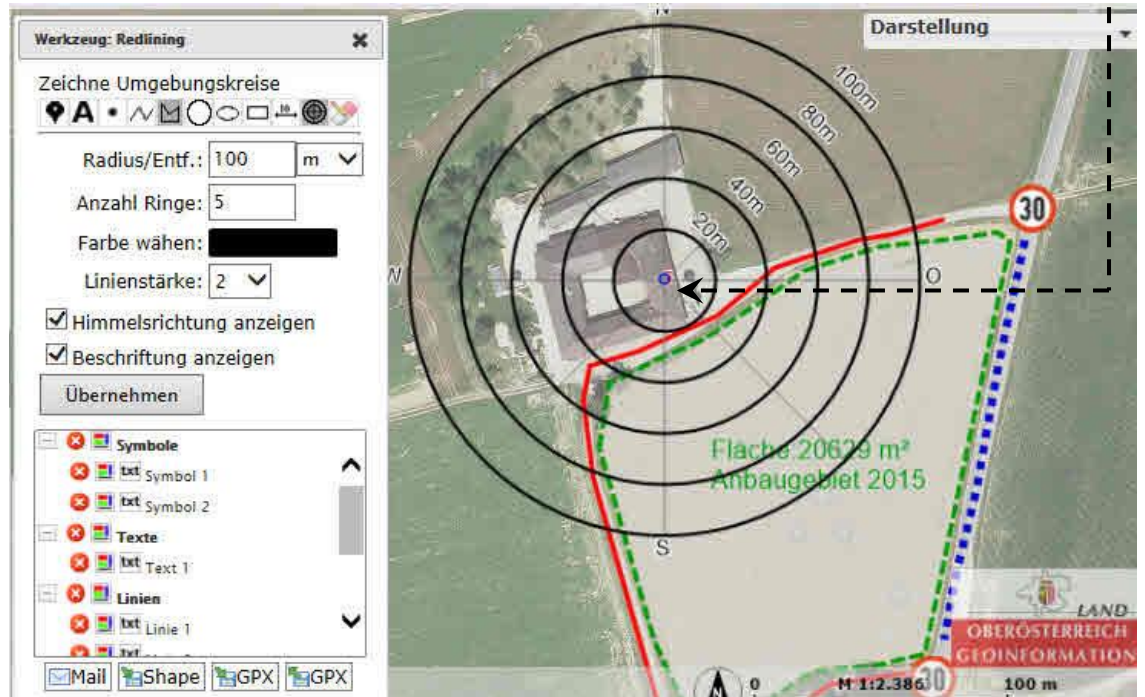
1

Klicken Sie auf das Werkzeug „Werkzeug: Redlining“, anschließend auf „Umgebungskreise“.



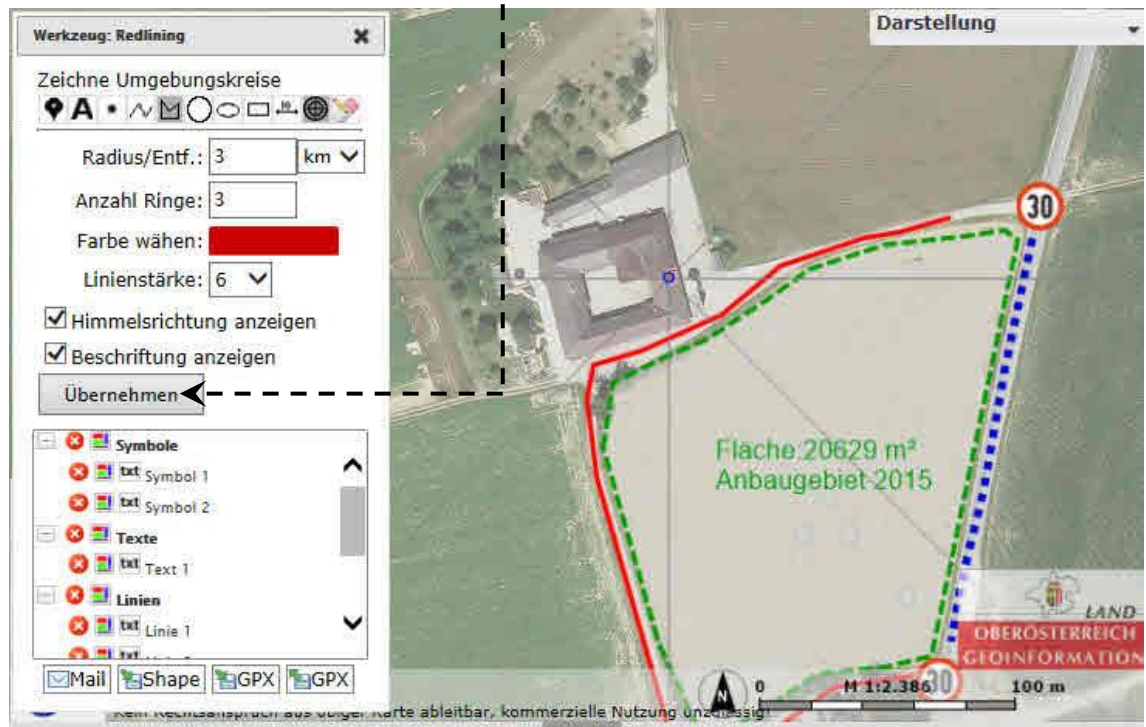
2

In unserem Beispiel bestimmt den Mittelpunkt des Kreises nach einer Adressuche die Hausnummer. Somit klicken Sie auf die betroffene Hausnummer.



# 3

Erst dann ist es zielführend, die Einstellungen von Radius/Entfernung von drei km, die Anzahl der drei Ringe und der Farbe Rot mit der Linienstärke sechs einzustellen und mit Übernehmen zu bestätigen.



# 4

In der Adressen/Orthofoto-Applikation werden die Adresspunkte bis zu einem Maßstab 1:15.000 angezeigt.

D.h. wenn der Druckmaßstab auf 1:2500 und das Papier auf A3 Querformat eingestellt werden, so sind alle Adresspunkte im Umkreis von 300m in 100m Schritten z.B. „Evakuierungszone“ enthalten.

