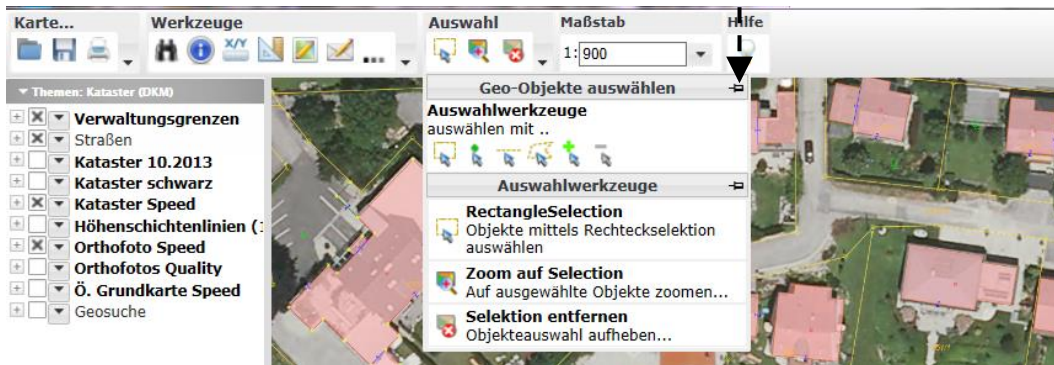


AUSWAHL (ERWEITERN)

Beispiel:
 Sie erstellen selbst Objekte in die Karte (Punkte, Linien oder Flächen) und wollen im Abstand von 15m zum gezeichneten Objekt die betroffenen Grundstücke ermitteln.

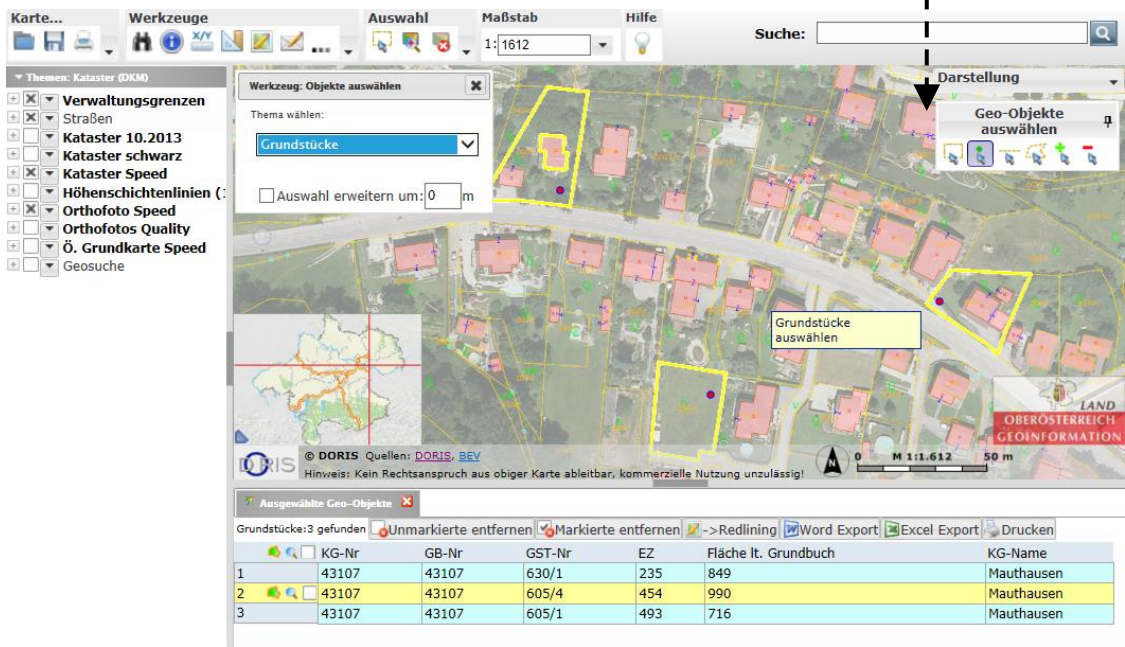
1

Unter dem Pfeil im Menüpunkt finden Sie den Punkt „Geo-Objekte auswählen – Auswahlwerkzeuge“. Pinnen Sie sich den Menüpunkt in die Karte.



2

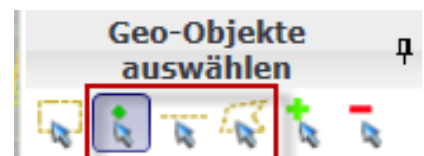
Wählen Sie „Objekte mittels Punktselektion auswählen“ aus. Klicken Sie anschließend auf einen beliebigen Punkt in der Karte.



Map: X:86469.6;Y:346129.2

Anmeldet: Applikation (c) 2014 Energie Steiermark

Diese Methode zum Einzeichnen von Objekten in der Karte mit der Funktion „Auswahl erweitern um“, kann nur über
 „Objekte mittels Punktselektion auswählen“
 „Objekte mittels Linienselektion auswählen“ und
 „Objekte mittels Flächenselektion auswählen“ gemacht werden.



3

Klicken Sie nun auf „**Auswahl erweitern**“ und geben Sie 15m ein. Es wird um jedes in die Karte gezeichnete Objekt die erweiterte Fläche ausgegraut dargestellt.

	KG-Nr	GB-Nr	GST-Nr	EZ	Fläche lt. Grundbuch	KG-Name
1	43107	43107	795	806	18346	Mauthausen
2	43107	43107	630/1	235	849	Mauthausen
3	43107	43107	630/2	805	813	Mauthausen
4	43107	43107	629/3	360	793	Mauthausen

Weiters werden alle betroffenen Grundstücke, die von dieser Fläche geschnitten werden, in der Karte gelb markiert. Alle betroffenen Grundstücke werden im unteren Bereich unter „**Ausgewählte Geo-Objekte**“ aufgelistet.

Hinweis:

Bei „**Auswahl erweitern um:**“ besteht die Möglichkeit, auch andere Themen bei den ausgewählten Geo-Objekten abzufragen.