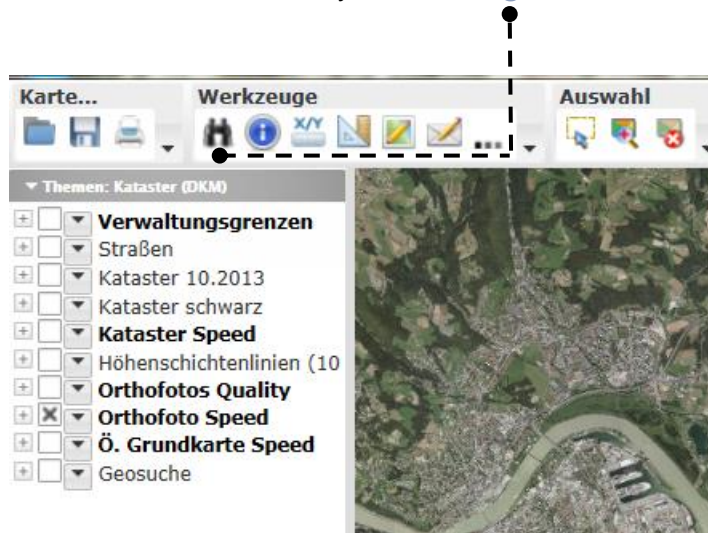


DETAILSUCHE

Beispiel:
Linzer Straße 100, 4310 Mauthausen

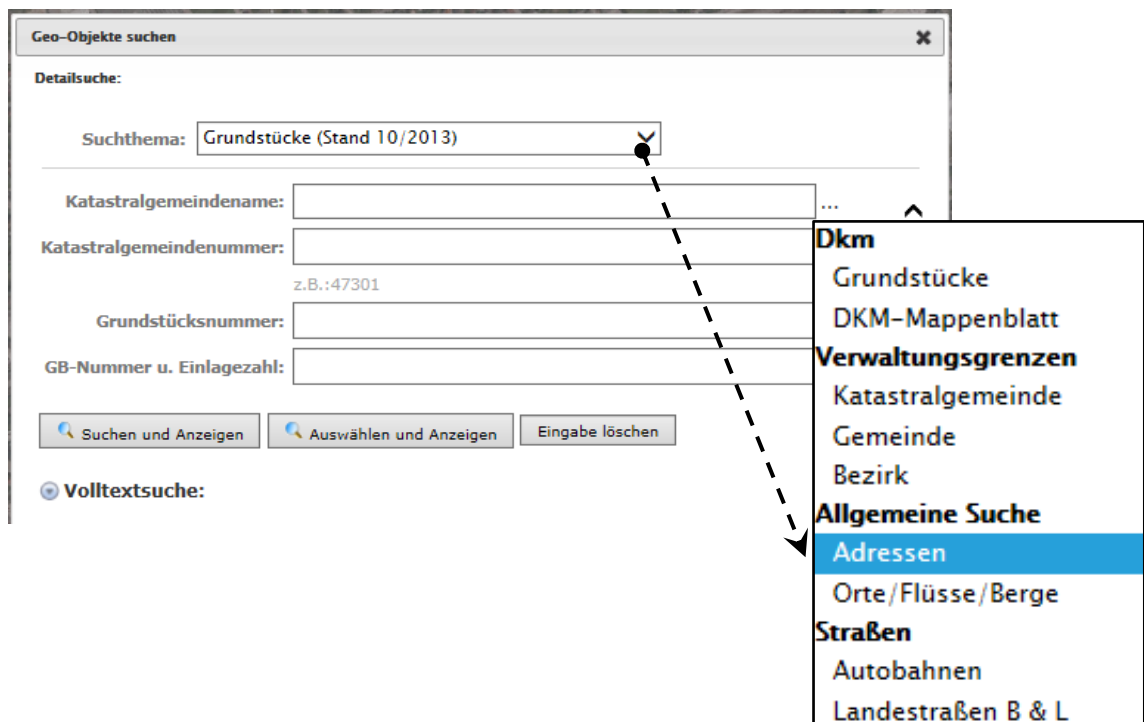
1

Mit einem Klick auf das Symbol „*Fernglas*“ wird die Suche gestartet.



2

Es öffnet sich das Fenster „*Geo-Objekte suchen*“. Wählen Sie in der Kategorie „*Allgemeine Suche*“ den Eintrag „*Adressen*“ aus.



3

Geben Sie in den vorgegebenen Feldern Ihre Adresdaten ein.

Es genügt, wenn Sie 3 Buchstaben der Straße und die Hausnummer eingeben. Damit kann das Suchergebnis entsprechend eingeschränkt werden.

Klicken Sie nun auf den Knopf „Suchen und Anzeigen“.

Hinweis: Weniger ist mehr.

4

Im Suchergebnis im unteren Bereich der Seite scheinen nun alle gefundenen Adressen auf.

	Straße	Hnr	Hnr-Zusatz	PLZ	Ort
1	Lindaustraße	100		5351	Aigen-Vogelhub
2	Linden	100		4372	St. Georgen am Walde
3	Linzer Straße	100		4310	Mauthausen
4	Linzer Straße	100		4600	Wels

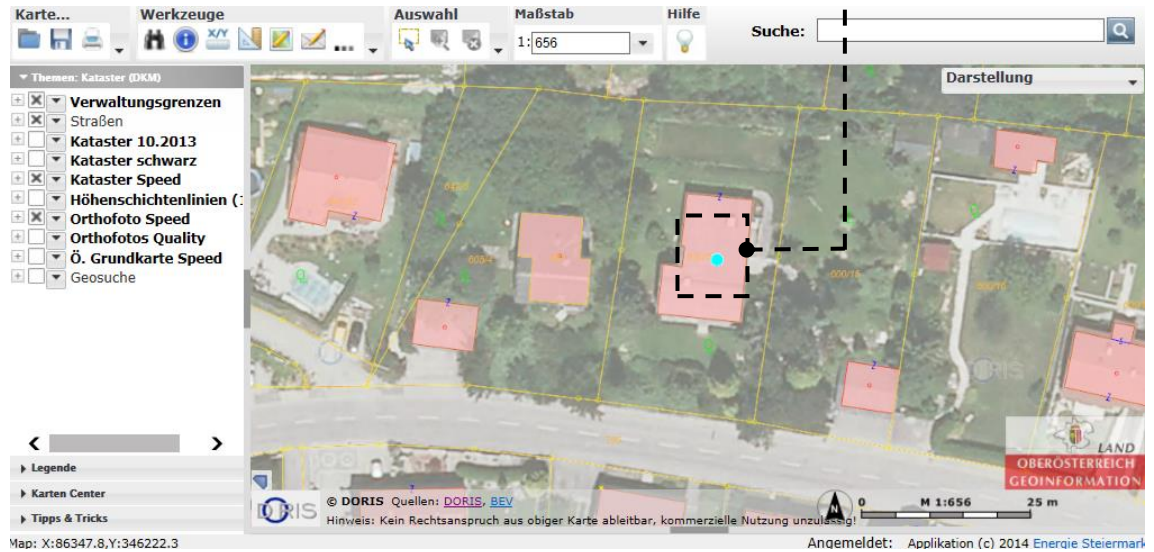
5

Bewegt man die Maus auf die betreffende Adresse, wird sie gelb markiert. Klicken Sie nun auf das „Lupensymbol“.

	Straße	Hnr
1	Lindaustraße	100
2	Linden	100
3	Linzer Straße	100
4	Linzer Straße	100

6

In der Mitte des Kartenfensters wird nun die Adresse *hellblau blinkend* angezeigt.



7

Wurde Ihre gewünschte Adresse nicht gefunden, könnte es zwei Gründe haben:

- Sie haben die Adresse falsch geschrieben.
- Die Straßennamen wurden von der Gemeinde umbenannt, und diese neuen Adressdaten wurden dem Land OÖ nicht bekannt gegeben.