

ÜBERSICHT WERKZEUGE / PINNEN

1

Ins Simple Klick Menü kommt man, wenn man mit der *rechten Maustaste* auf einen beliebigen Punkt in der Karte drückt.

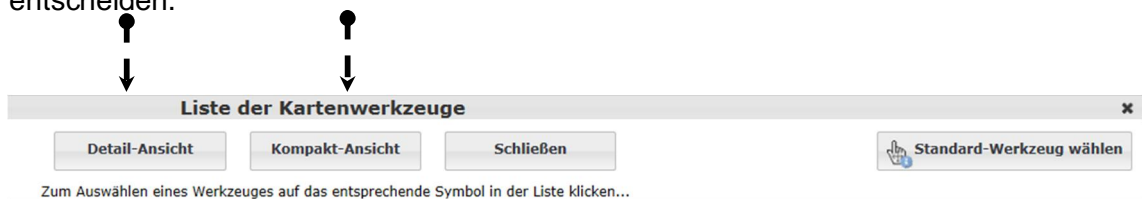


2

Klicken Sie auf „...“.

3

Jetzt sehen Sie alle Werkzeuge, die derzeit vorhanden sind. Des weiteren können Sie sich zwischen der *Detail-Ansicht* und der *Kompakt-Ansicht* entscheiden.



Karte...

- Projekt... ->
- öffnen, speichern & drucken**
- Kartenausschnitt und -inhalt speichern und zu einem späteren Zeitpunkt öffnen
-
- Navigieren** ->
-
- Darstellung** ->
-
- Karte aktualisieren**
- Ausrichtung der Karte** ->
- Karte rotieren**
- Karte norden**
- Exportieren** ->
-
- Kartenbild speichern...
- Kartenbereich speichern...

Werkzeuge

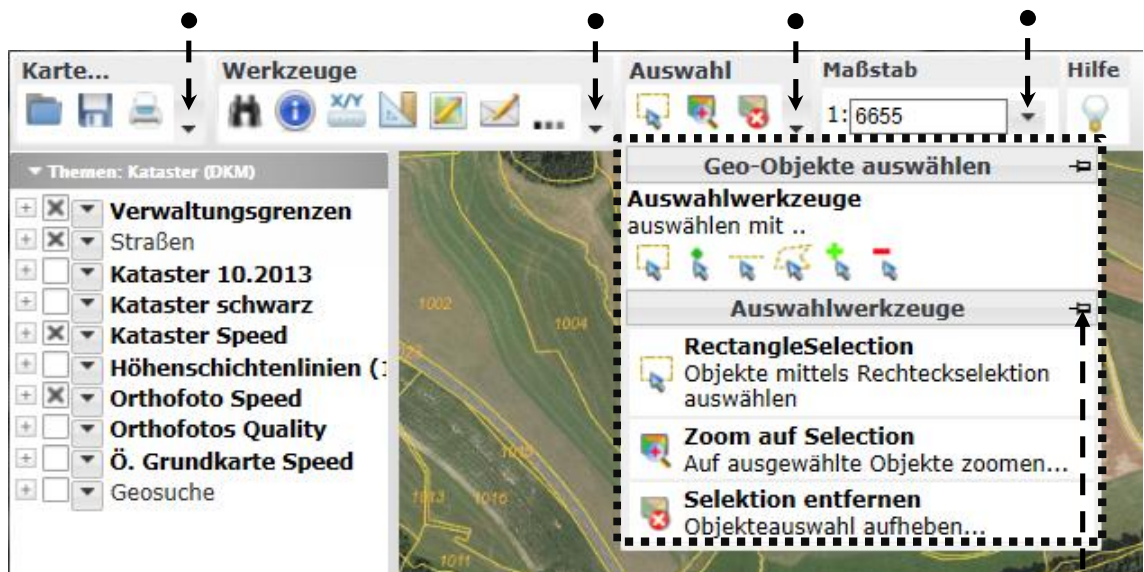
- Geo-Objekte finden ->
- Detailsuche**
- Geo-Objekte abfragen ->
- Identifizieren**
- Sichtbare Themen identifizieren
- Koordinaten abfragen**
- Mess-/Zeichenwerkzeuge ->
- Messen**
- Einfaches Redlining**
- Einfaches Zeichnen und Beschriften in der Karte
- Treffpunkt**
- Treffpunkt per E-Mail versenden

Auswahl

- Geo-Objekte auswählen ->
- Auswahlwerkzeuge**
- auswählen mit ..
-
- Auswahlwerkzeuge** ->
- RectangleSelection**
- Objekte mittels Rechteckselektion auswählen
- Zoom auf Selection**
- Auf ausgewählte Objekte zoomen...
- Selektion entfernen**
- Objekteauswahl aufheben...

4

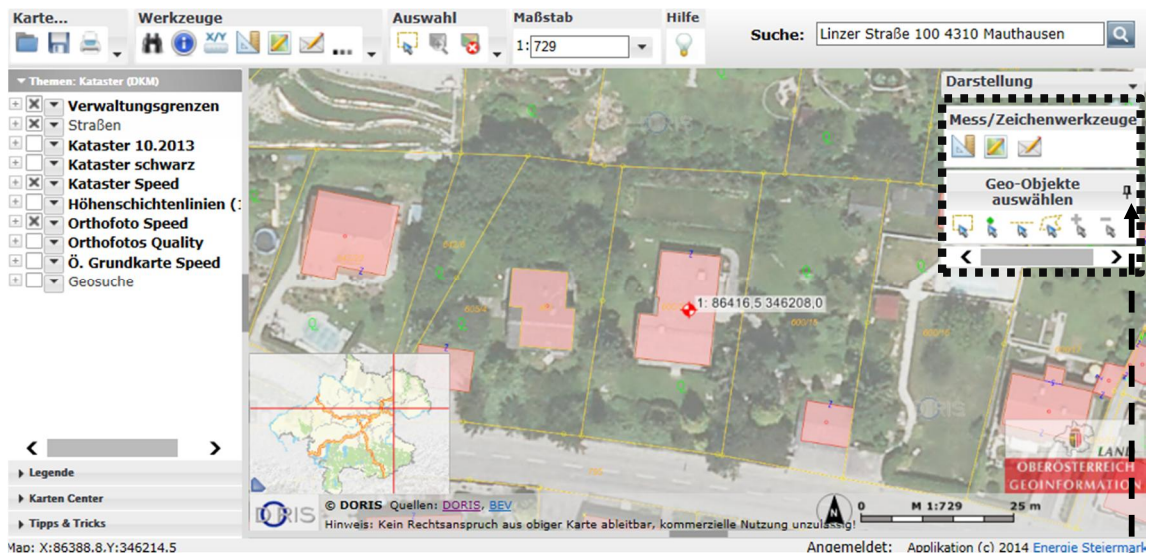
Unter dem *Pfeil* wird Ihnen ein Menü mit den jeweiligen Werkzeugen angezeigt.



5

Weiters können Sie die gewünschten Werkzeuge in das Kartenfenster pinnen. Dazu klicken Sie auf die „*Stecknadel*“.

Im oberen rechten Kartenfenster finden Sie nun die gewünschten Werkzeuge.



Falls Sie die ausgewählten Werkzeuge nicht mehr benötigen, klicken Sie mit der linken Maustaste auf die Stecknadel.